

Technische fiche **GUTEX®** Thermosafe-homogen



Fotos: GUTEX Archiv

GUTEX Thermosafe-homogen is een universele isolerende plaat, éénlagige homogene samenstelling met uitstekende eigenschappen als zomerse hittebescherming en tegen winterse koude.

Technische gegevens:	Thermosafe-homogen	
Randuitzicht	recht	met sponning
Afmetingen (mm)	1200 x 625	1200 x 625
Dekkende maat (mm)		1185 x 610 (0,712m ²)
Dikte (mm)	20/40/60/80/ 100/120	140/160/ 180/200
Oppervlakte per plaat (m ²)	0,75	0,75
Gewicht per plaat (kg)	1,7/3,3/5,0/6,6/ 8,3/9,9	11,6/13,2/14,9/ 16,5
Gewicht per m ² (kg)	2,2/4,4/6,6/8,8/ 11/13,2	15,4/17,6/19,8/22
Platen per palet	220/108/72/54/ 44/36	32/28/24/22
Oppervlakte per palet (m ²)	165/81/54/ 40,5/33/27	24/21/18/16,5
Densiteit (kg/m ³)	<110	<110
Gewicht per palet (kg)	390	390
Warmtegeleidbaarheid theoretisch λ_D (W/mK)	0,037	0,037
Warmtegeleidbaarheid praktisch λ (W/mK)*	0,040	0,040
R _D -waarde (m ² K/W)	0,55/1,1/1,65/ 2,2/2,75/3,25	3,8/4,35/4,9/5,45
Dampdiffusiewaarde (μ)	3	3
sd-waarde (m)	0,06/0,12/0,18/ 0,24/0,30/0,36/	0,42/0,48/0,54/ 0,60
Drukvastheid bij verticale belasting vd plaat (kPa)	≥ 40	≥ 40
stromingsweerstand (kPa s/m ³)	≥ 100	≥ 100
verticale belasting vd plaat (kPa)	≥ 10	≥ 10
Specifieke warmtecapaciteit (J/kgK)	2100	2100
Brandweerstand Euroklasse naar DIN EN 13501-1	E	E



WF-EN13171-T4-CS(10/Y)40-MU3-AF100

Grondstoffen:

- onbehandeld den- en sparrenhout uit het Zwarte Woud.
- toeslagstof: 4% PUR-hars

Toepassingsmogelijkheden:

- isolatie bovenop dak (warm dak)
- isolatie tussen de spanten.
- binnenafbouwisolatie in plafond, wand, vloer, dak.
- isolatie van massieve houten wanden en metselwerk (geventileerde spouw)
- lichte binnenwanden

Voordelen:

- optimale warmte-isolatie
- uitstekende warmte-opslagcapaciteit
- tegen zomerse hitte en winterse koude
- hoge geluidsisolatie
- vochtigheidsregulerend
- dampdiffusie-open
- eenvoudig te verwerken
- als onderbouw in combinatie met buitengevelisolatie systeem Gutex Thermowall. Zie brochure Gutex Thermowall.
- nagroeibare grondstof uit hout
- recycleerbaar
- Productie Duitsland (Zwarte Woud)
- bouwbiologisch produkt, Nature Plus certificatie.

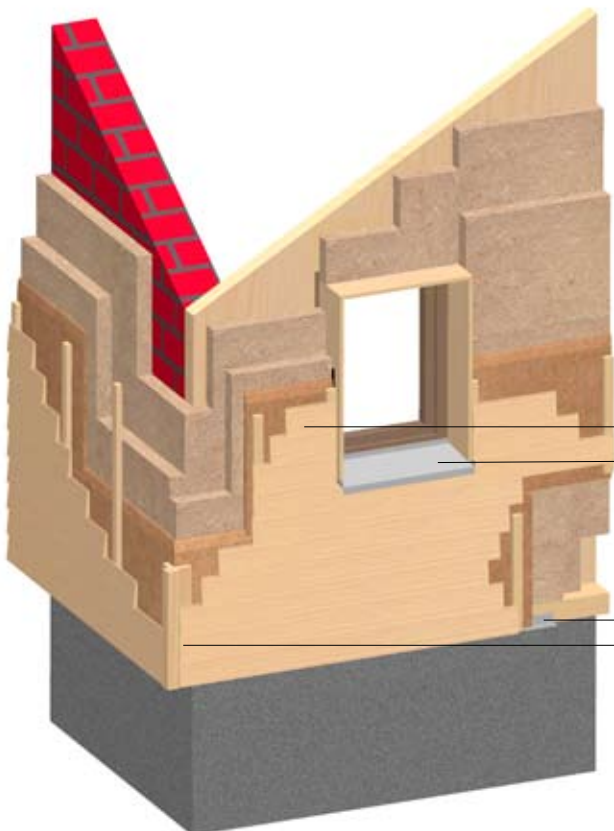
Gutex Service:

Voor technische vragen wendt u tot Gutex België op infolijn:
Tel 0032/(0)51/65 85 97
Fax 0032/(0)51/43 69 98 ; email jo.maebe@gutex.de
Verdere info kunt u vinden op de site wonenennatuur.be of rechtstreekse site Gutex.de



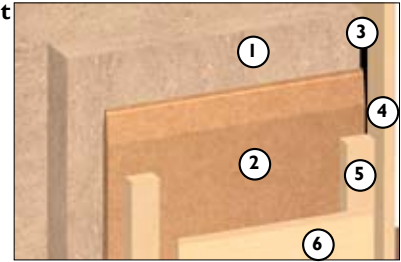
Verwerkingsvoorschriften:

- platen droog stockeren en verwerken
- bij meerdere lagen platen gekruist plaatsen
- doorgaande voegen vermijden
- in vloer, enkel onder een natte chappe, max. D 60mm toepasbaar. Dikkere isolatie mogelijk: zie Gutex Thermosafe WD en Gutex Thermofloor.
- op maat snijden met Gutex cirkelzaag met afzuiging.
- statische berekeningen bij warme dak constructie en wandisolatie op houten ondergrond voeren wij kosteloos voor u uit.
- Stofafzuiging naar BG voorschrift, bepalingen naar TR GS 553 in acht nemen.



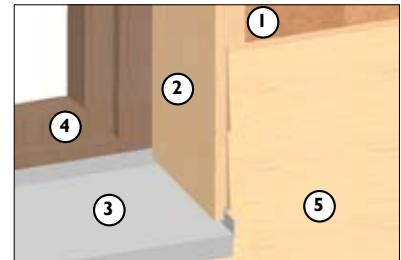
detail geventileerde buitenwandafwerking

aansluiting dagkant



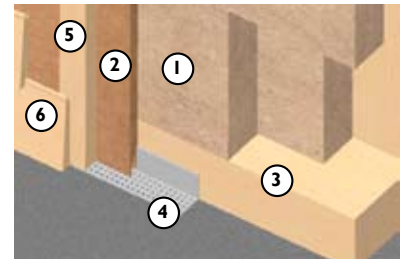
- ① GUTEX Thermosafe-homogen
- ② GUTEX Multiplex-top/Ultratherm
- ③ zwelband
- ④ dagkantafwerking
- ⑤ tengellat/stoflat
- ⑥ beplanking

aansluiting vensterbank



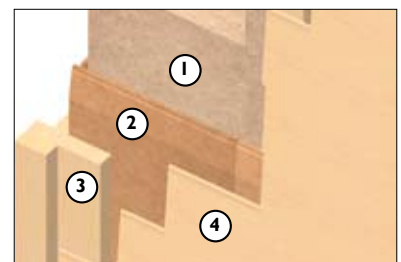
- ① GUTEX Multiplex-top
- ② dagkantafwerking
- ③ vensterbank
- ④ ramenprofiel
- ⑤ beplanking

aansluiting sokkel/wand



- ① GUTEX Thermosafe-homogen
- ② GUTEX Multiplex-top/Ultratherm
- ③ horizontale keper onderaan
- ④ verluchttingsrooster
- ⑤ tengellat/stoflat
- ⑥ beplanking

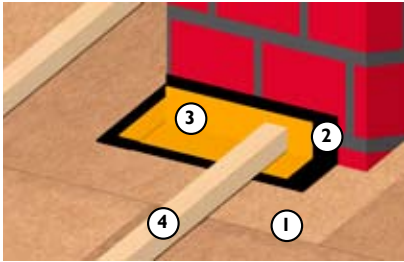
aansluiting hoek/wand



- ① GUTEX Thermosafe-homogen
- ② GUTEX Multiplex-top/Ultratherm
- ③ hoekprofiel
- ④ beplanking

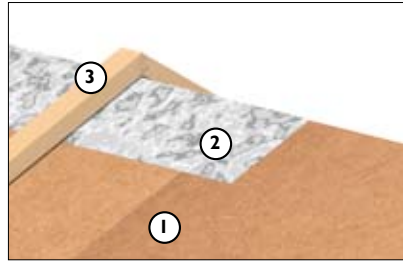
Details isolatie op de dakconstructie

aansluitingen doorgangen



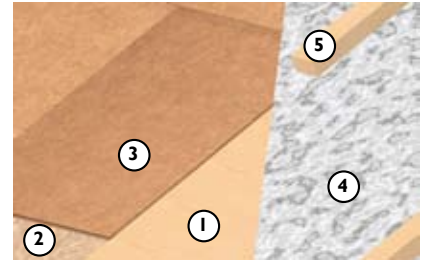
- ① GUTEX Multiplex-top/GUTEX Ultratherm
- ② GUTEX Fixatief
- ③ GUTEX Kleefband
- ④ stoflat 40/80 mm

nok

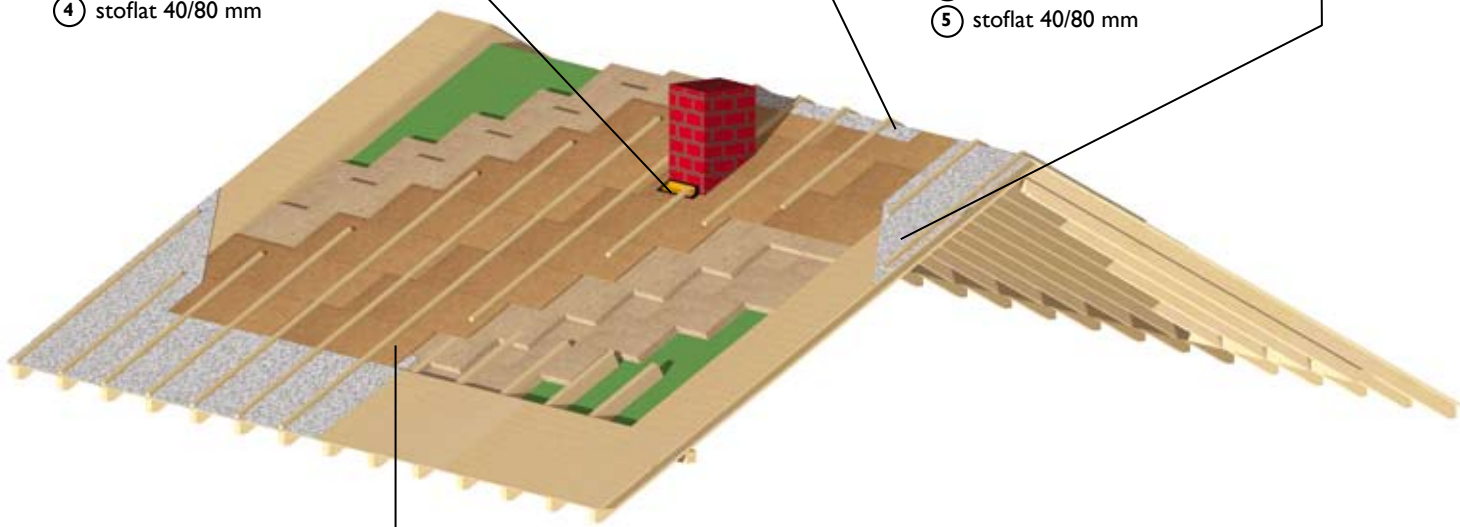


- ① GUTEX Multiplex-top/GUTEX Ultratherm
- ② onderdakfolie
- ③ stoflat 40/80 mm

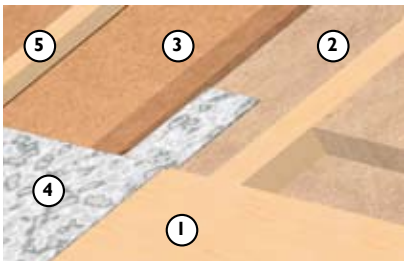
windveer



- ① dakoversteek
- ② GUTEX Thermosafe-homogen
- ③ GUTEX Multiplex-top/GUTEX Ultratherm
- ④ onderdakfolie
- ⑤ stoflat 40/80 mm

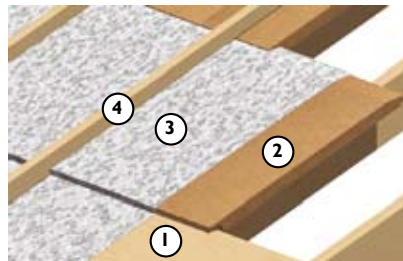


goot 1. variant



- ① dakoversteek
- ② GUTEX Thermosafe-homogen
- ③ GUTEX Multiplex-top/GUTEX Ultratherm
- ④ onderdakfolie
- ⑤ stoflat 40/80 mm

goot 2. variant



- ① dakoversteek
- ② GUTEX Multiplex-top/GUTEX Ultratherm
- ③ onderdakfolie
- ④ stoflat 40/80 mm

keel



- ① GUTEX Multiplex-top/GUTEX Ultratherm
- ② GUTEX Fixatief
- ③ GUTEX Kleefband

Drukfouten, veranderingen en vergissingen voorbehouden. Deze technische voorschriften zijn gebaseerd op de huidige ontwikkelingsfase van onze producten en verliest bij het verschijnen van een nieuwe versie zijn geldigheid.

De toepassing van onze producten is in sommige uitzonderlijke gevallen niet mogelijk. Voor garantie en aansprakelijkheid lees aandachtig onze algemene gebruiksvoorschriften.



DÄMMPLATTEN AUS SCHWARZWALDHOLZ