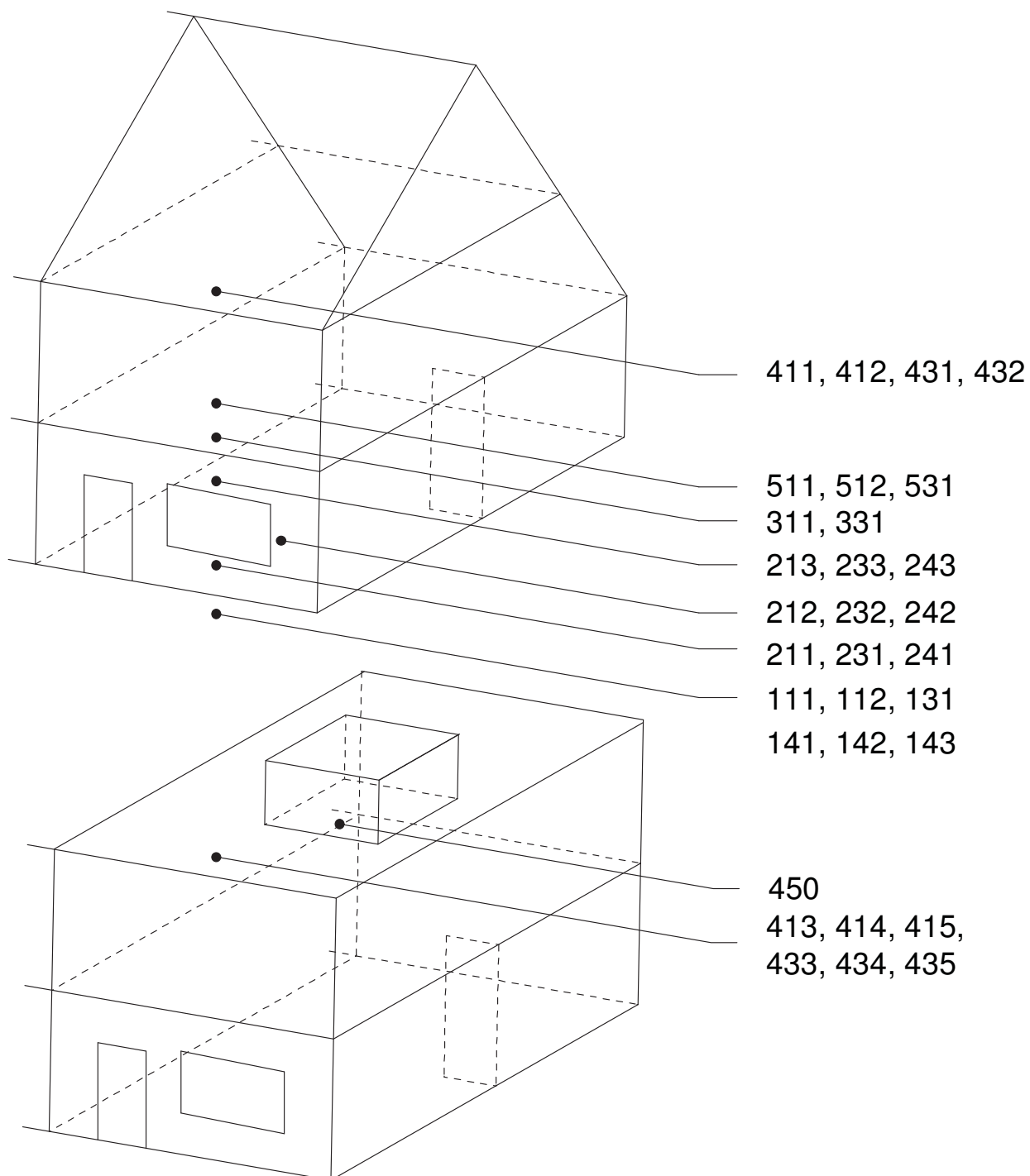


Details buitengevelisolatie Diffutherm



PAVATEX BENELUX bv
T +31 (0)53-4331769
F +31 (0)53-4352111
E info@pavatex.nl
www.pavatex.nl



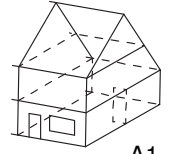
Detailposities

Diffutherm - buitengevelisolatie

detail positie
draagstructuur
gevelopbouw
variant
materiaal

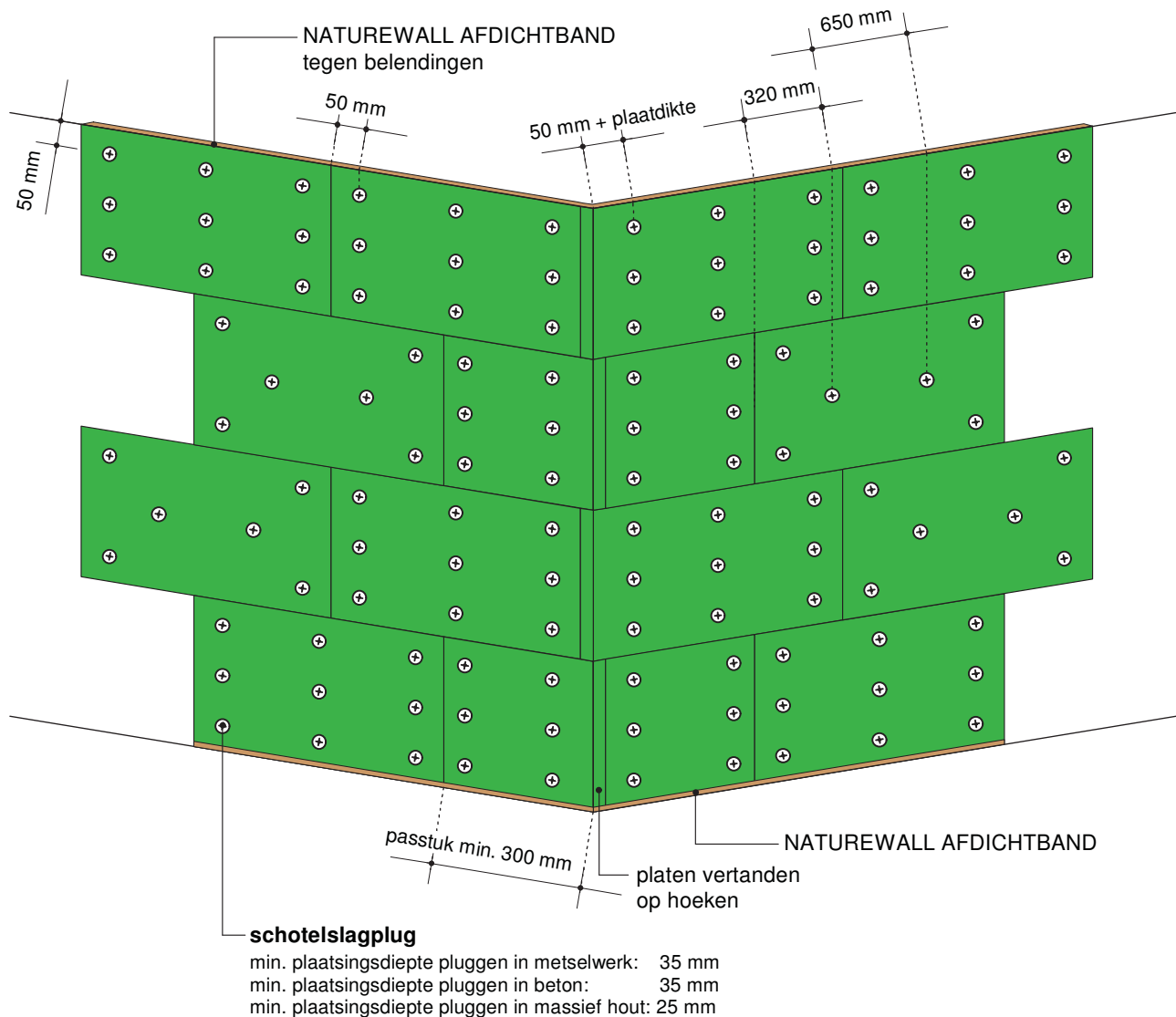
wandopbouw DIFFUTHERM buitengevelisolatie
steenachtige gevel of massief hout

montagevoorschrift platen DIFFUTHERM
PAVATEX DIFFUTHERM 60, 80, 100, 120 mm



A1

Montage richtlijn - Bevestigingsschema



Attentie

Vermeerderd aantal schotelpluggen per plaat, 9 stuks, altijd:

- bij de eerste laag vanaf het maaiveld/sokkelprofiel
 - gebouwhoogtes boven 8 meter i.v.m. windbelasting
 - bij holle bakstenen, zacht en zwak metselwerk (mits nog dragend, anders metselwerk eerst herstellen)
- hierbij tevens langere pluggen toepassen

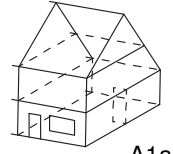
schaal geen

(dit blad vervangt alle voorgaande)

detail positie
draagstructuur
gevelbouw
variant
materiaal

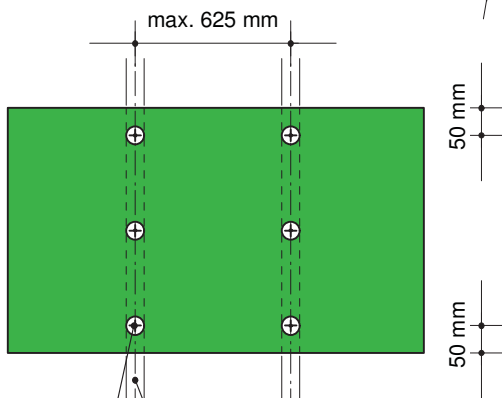
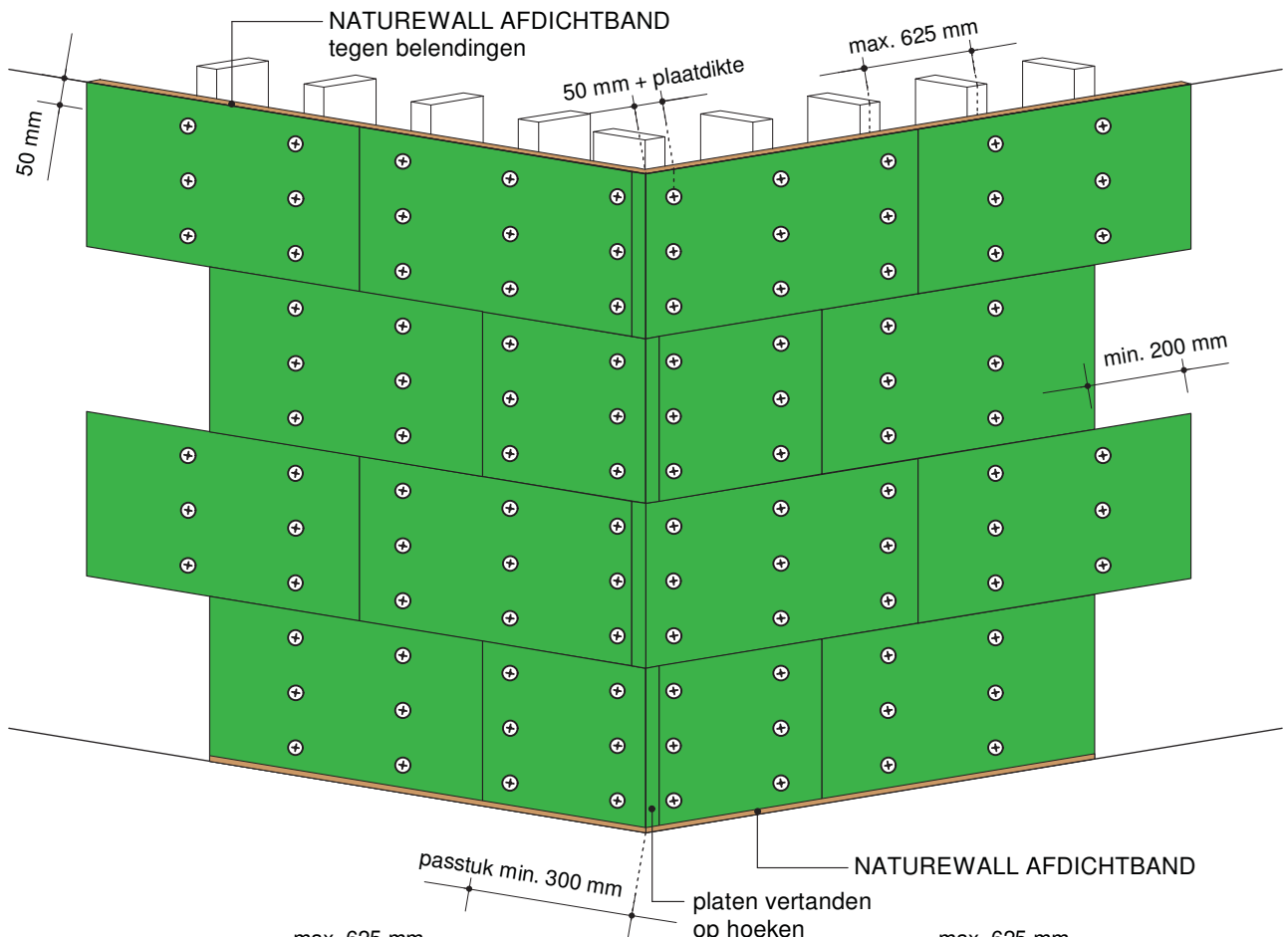
wandopbouw DIFFUTHERM buitengevelisolatie
houtskeletbouw (HSB)

montagevoorschrift platen DIFFUTHERM
PAVATEX DIFFUTHERM 60, 80, 100, 120 mm



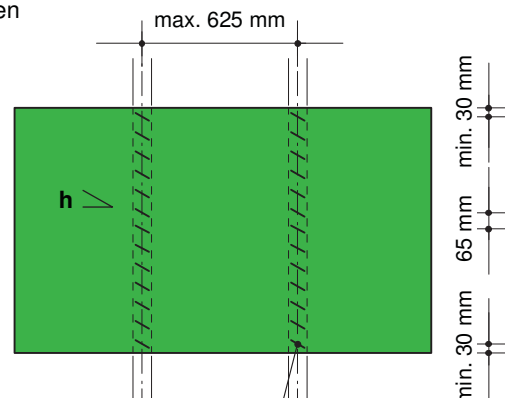
A1a

Montage richtlijn - Bevestigingsschema direct op de houten staanders gemonteerd



schotelschroef type H
altijd in staander (ook wanneer er een (constructieve) plaat aan de buitenzijde is toegepast)
min. plaatsingsdiepte schroeven in staander: 25 mm

H.O.H. afstand staanders
max. 625 mm,
bij DIFFUTHERM 60, 80 mm
max. 833 mm,
bij DIFFUTHERM 100, 120 mm



rvs-nieten met brede rug
altijd in staander (ook wanneer er een (constructieve) plaat aan de buitenzijde is toegepast)
min. plaatsingsdiepte nieten in staander: 30 mm

h = hoekverdraaiing
30 tot 60 graden

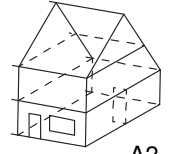
schaal geen

(dit blad vervangt alle voorgaande)

detail positie
draagstructuur
gevelbouw
variant
materiaal

wandopbouw DIFFUTHERM buitengevelisolatie
steenachtige gevel of massief hout

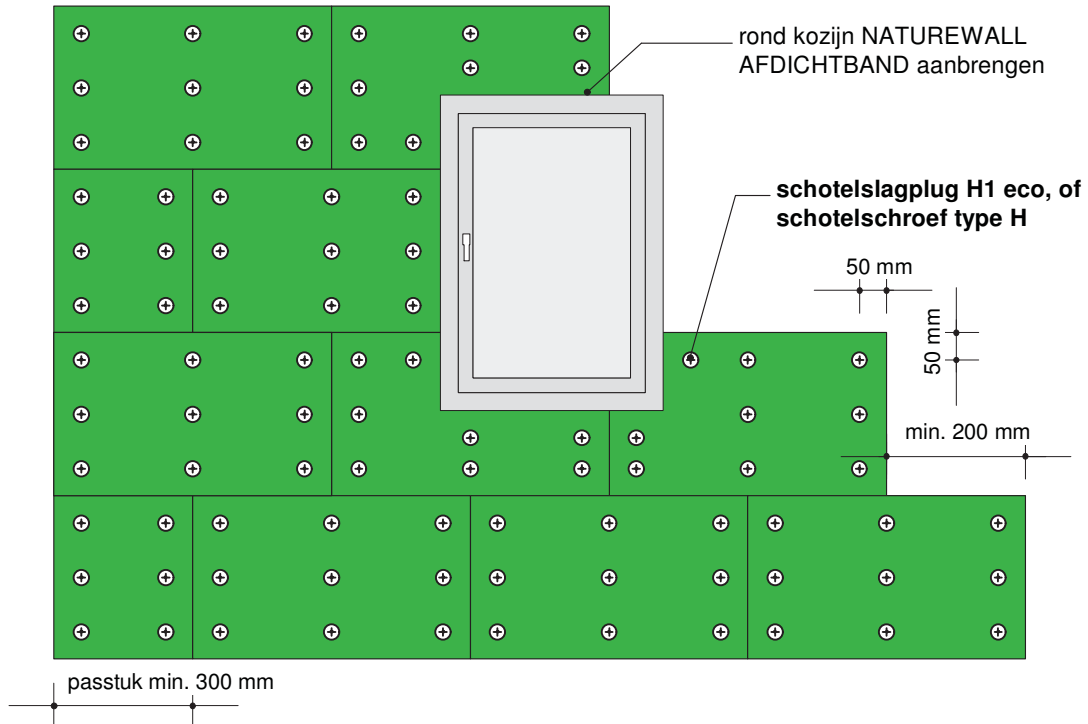
montagevoorschrift platen DIFFUTHERM
PAVATEX DIFFUTHERM 60, 80, 100, 120 mm



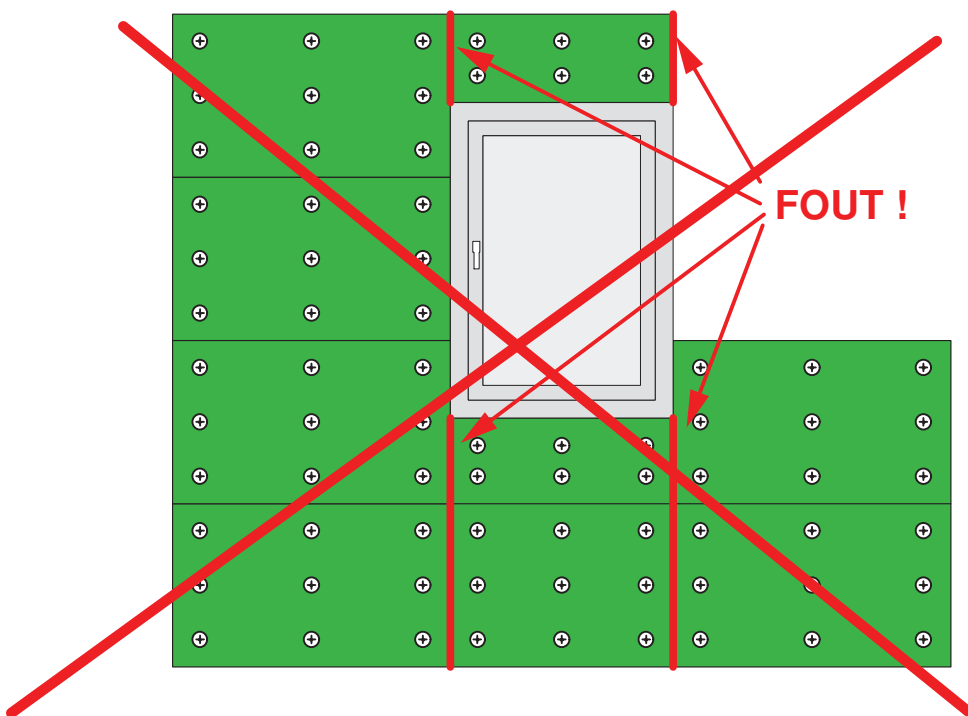
A2

Montage richtlijn - Bevestigingsschema

Kozijnhoeken uit volledige plaat zagen



Geen verticaal doorlopende plaatnaden (scheurvorming!)

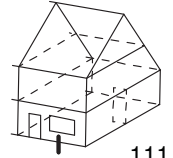


schaal geen

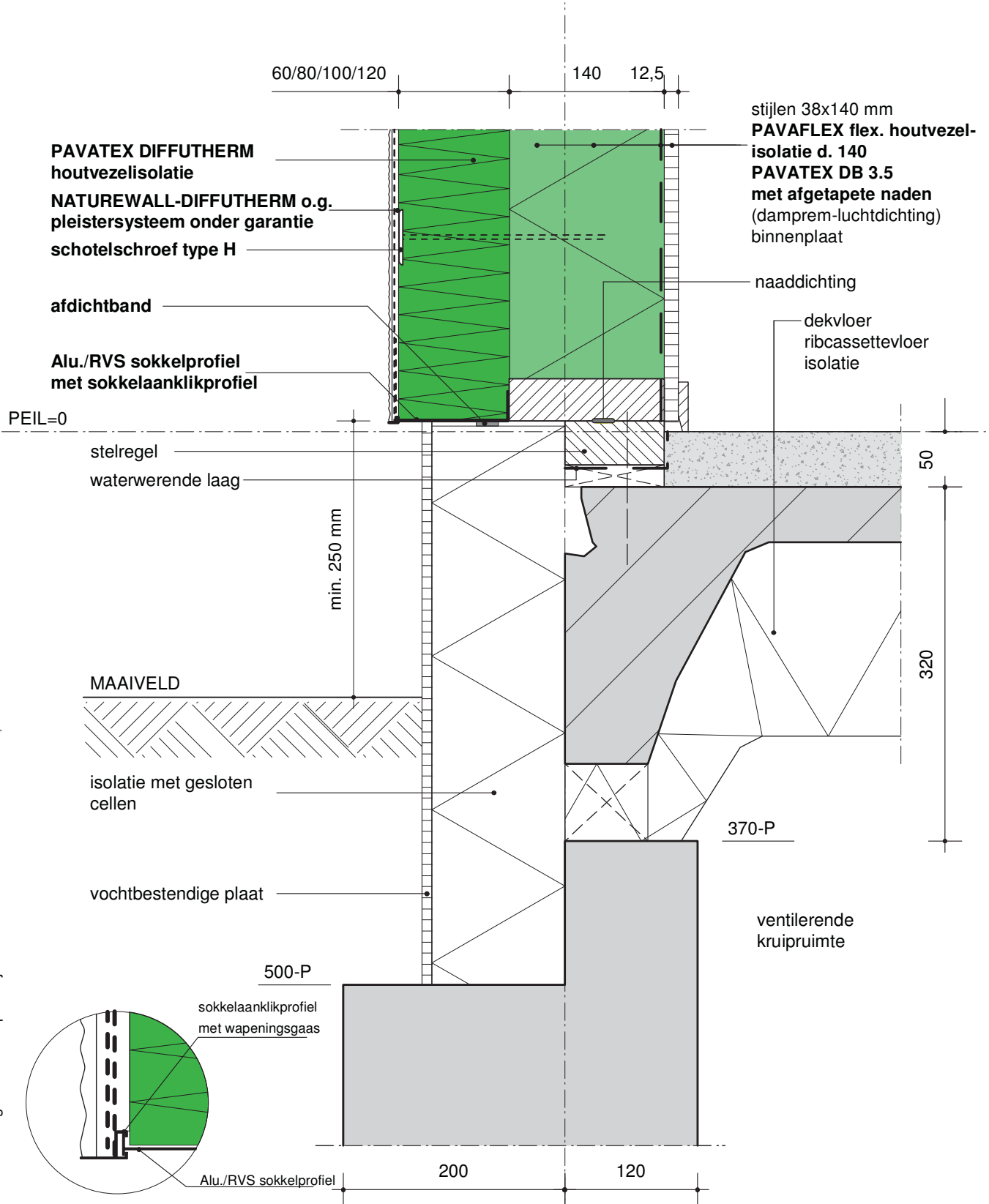
(dit blad vervangt alle voorgaande)

detail positie
draagstructuur
gevelopbouw
variant
materiaal

fundering-langsgevel
houtskeletbouw (HSB)
houten binnenspouwblad en stucwerkafwerking
ribcassettevloer en verdiepte spouw, binnenblad omhuld met DIFFUTHERM
PAVATEX DIFFUTHERM 60, 80, 100, 120 mm
dampopen, water- en winddicht houtvezelisolatiesysteem



111



voor uitvoerings- en ontwerprichtlijnen zie ref. details houtskeletbouw, SBR

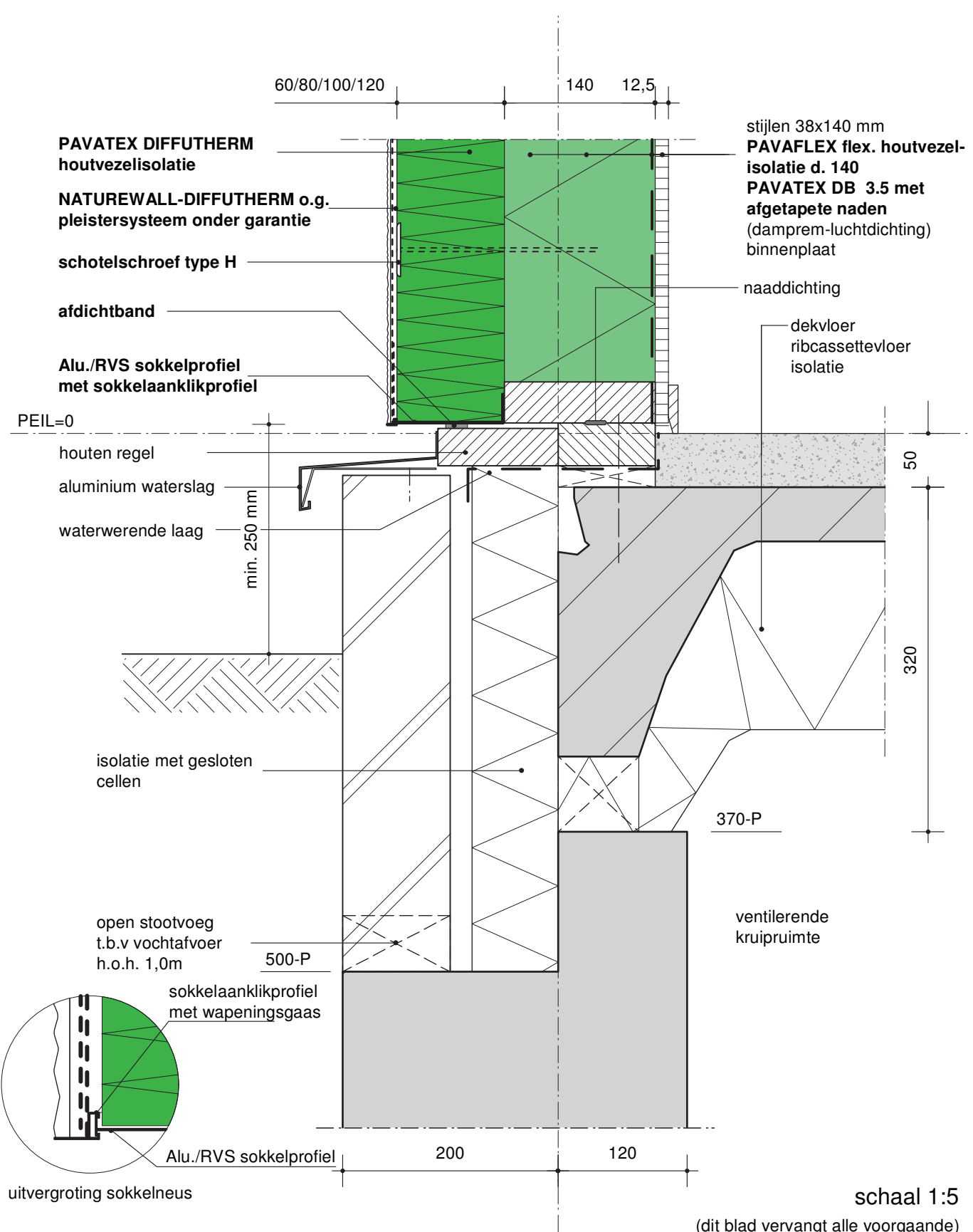
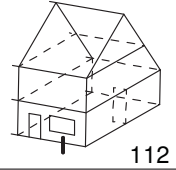
uitvergroting sokkelneus

schaal 1:5

(dit blad vervangt alle voorgaande)

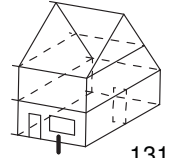
detail positie
draagstructuur
gevelbouw
variant
materiaal

fundering-langsgevel
houtskeletbouw (HSB)
houten binnenblad en gemetseld buitenblad
metselwerk plint
PAVATEX DIFFUTHERM 60, 80, 100,120 mm
dampopen, water- en winddicht houtvezelisolatiesysteem

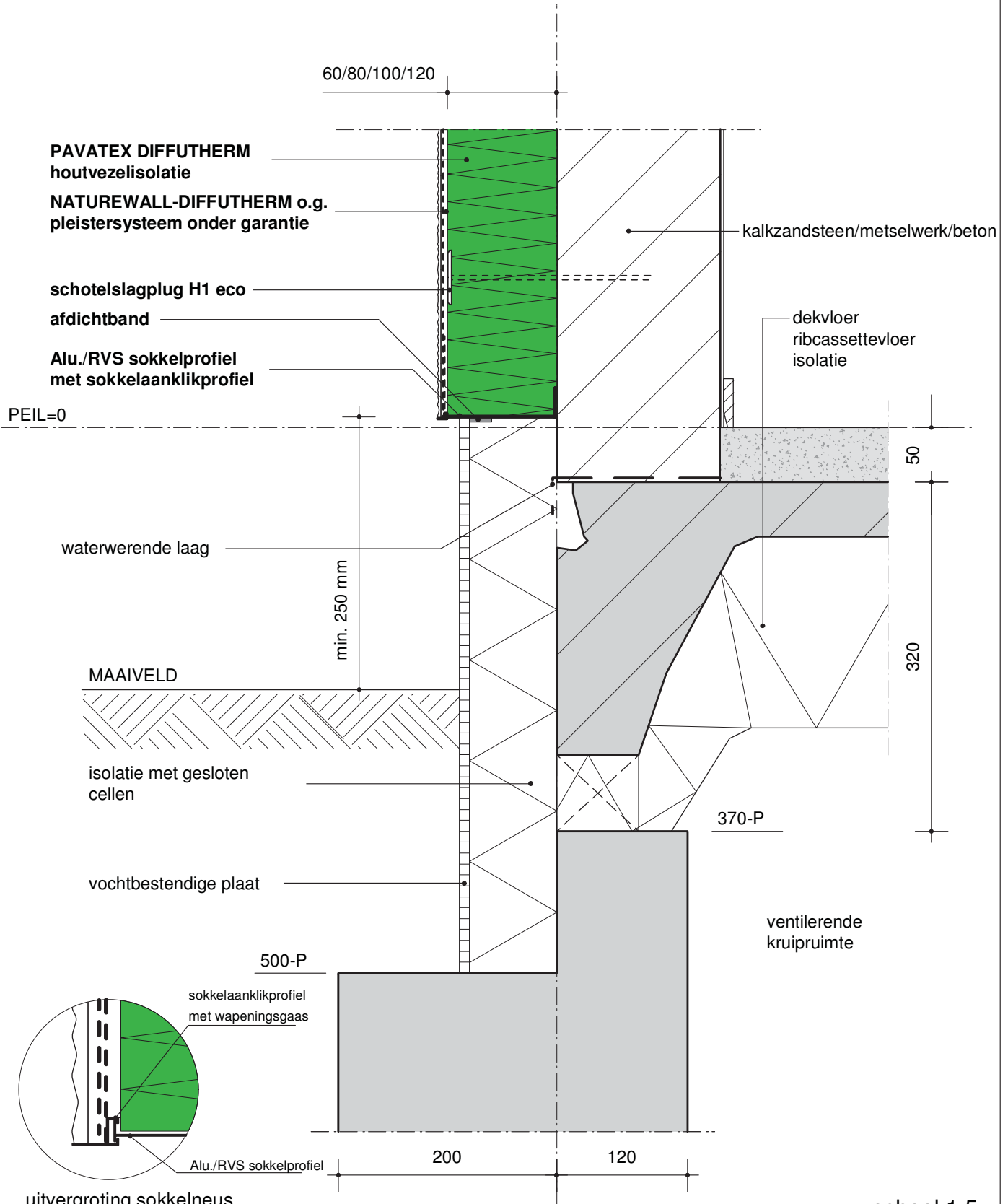


detail positie
draagstructuur
gevelopbouw
variant
materiaal

fundering-langsgevel
kalkzandsteen/metselwerk/beton
buitengevelisolatiesysteem met stucafwerking
ribcassettevloer en verdiepte spouw, binnenblad omhuld met DIFFUTHERM
PAVATEX DIFFUTHERM 60, 80, 100, 120 mm
dampopen, water- en winddicht houtvezelisolatiesysteem



131



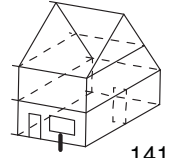
uitvergroting sokkelneus

schaal 1:5

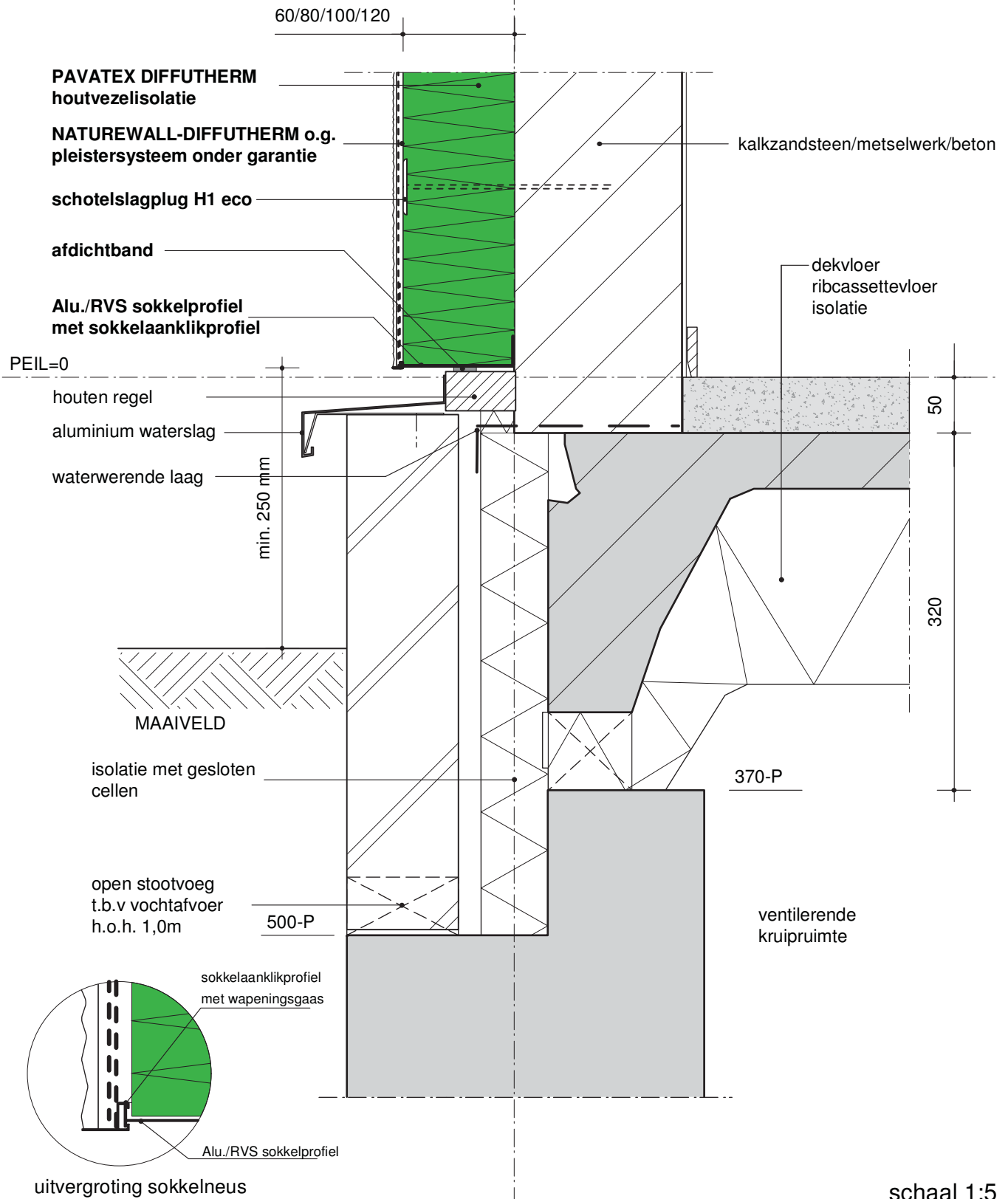
(dit blad vervangt alle voorgaande)

detail positie
draagstructuur
gevelopbouw
variant
materiaal

fundering-langsgevel
kalkzandsteen/metselwerk/beton
buitengevelisolatiesysteem met stucafwerking
metselwerk plint
PAVATEX DIFFUTHERM 60, 80, 100, 120 mm
dampopen, water- en winddicht houtvezelisolatiesysteem



141



schaal 1:5

(dit blad vervangt alle voorgaande)

DIFFUTHERM 60/80/100/120

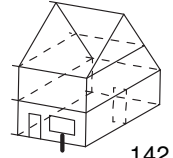


DETAIL 142
09/2012

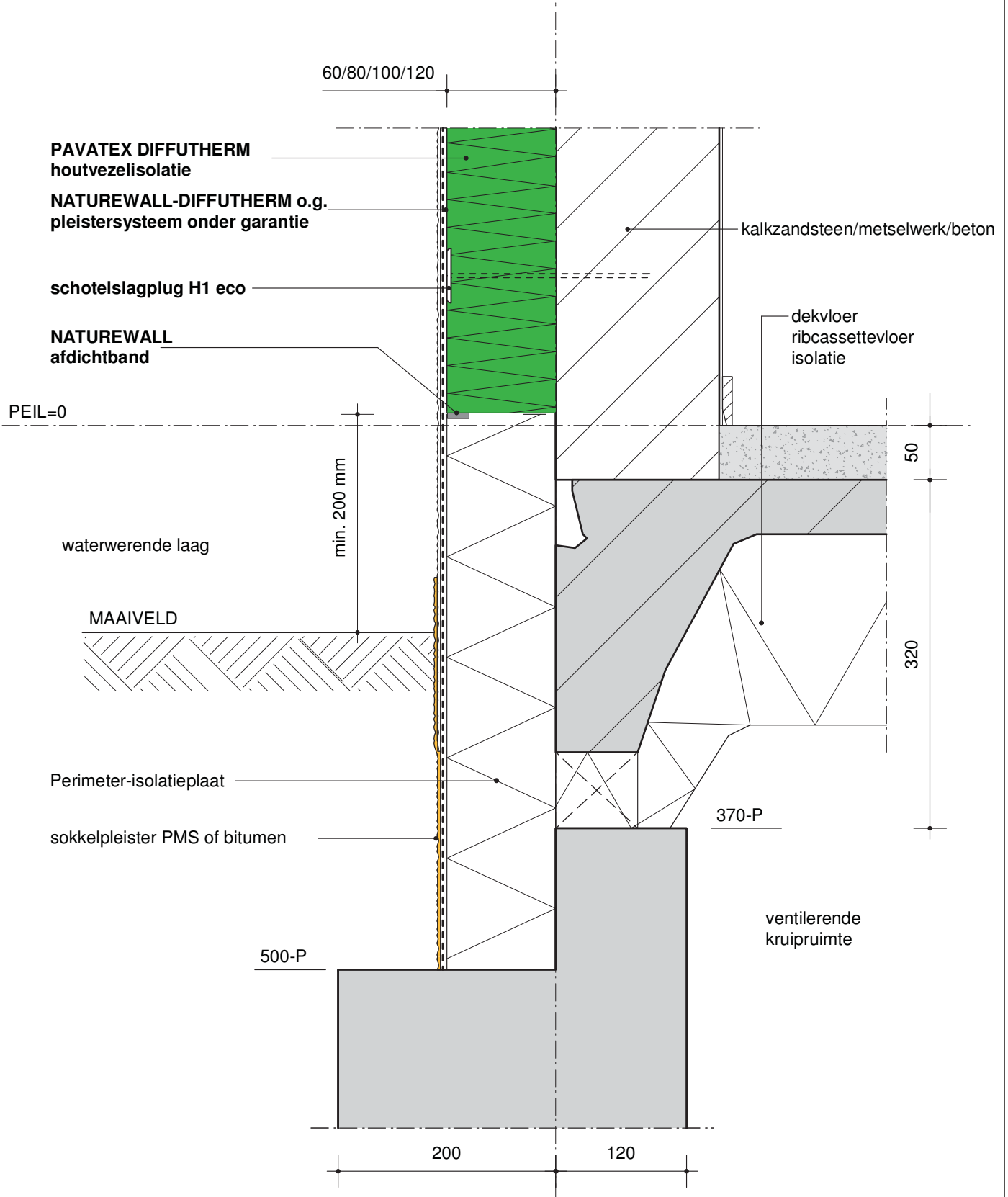
WAND

detail positie
draagstructuur
gevelopbouw
variant
materiaal

fundering-langsgevel
kalkzandsteen/metselwerk/beton
buitengevelisolatiesysteem met stucafwerking
ribcassettevloer
PAVATEX DIFFUTHERM 60, 80, 100, 120 mm
dampopen, water- en winddicht houtvezelisolatiesysteem



142

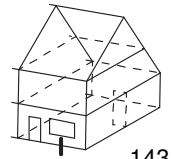


schaal 1:5

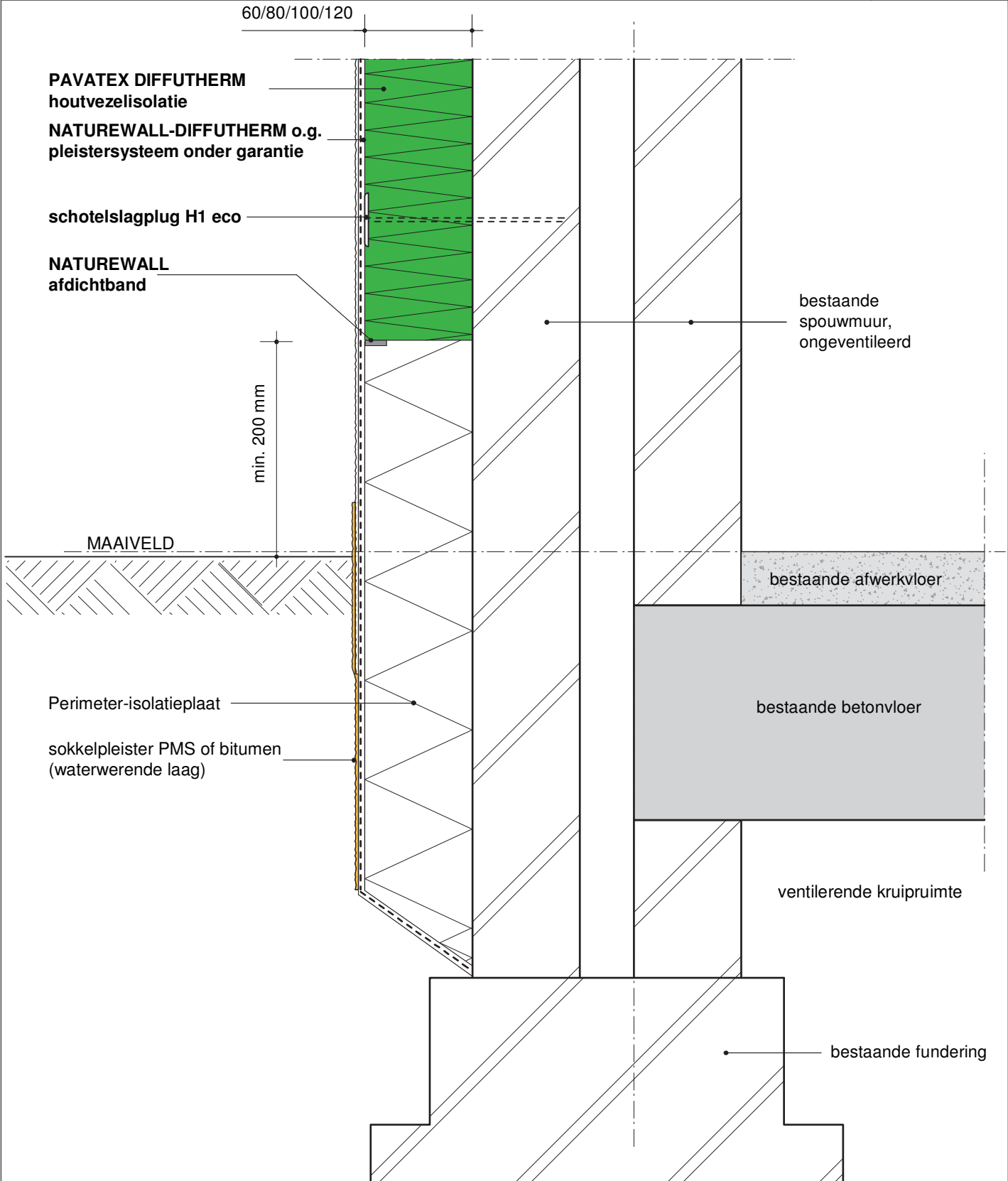
(dit blad vervangt alle voorgaande)

detail positie
draagstructuur
gevelbouw
variant
materiaal

fundering-langsgevel
bestaande spouwmuur
buitengevelisolatie met stucafwerking
bestaande betonvloer
PAVATEX DIFFUTHERM 60, 80, 100, 120 mm
dampopen, water- en winddicht houtvezelisolatiesysteem



143



bestaande
spouwmuur,
ongeventileerd

bestaande afwerkvloer

bestaande betonvloer

ventilerende kruipruimte

bestaande fundering

MAAIVELD

min. 200 mm

60/80/100/120

PAVATEX DIFFUTHERM
houtvezelisolatie

NATUREWALL-DIFFUTHERM o.g.
pleistersysteem onder garantie

schotelslagplug H1 eco

NATUREWALL
afdichtband

Perimeter-isolatieplaat

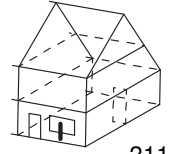
sokkelpleister PMS of bitumen
(waterwerende laag)

schaal 1:5

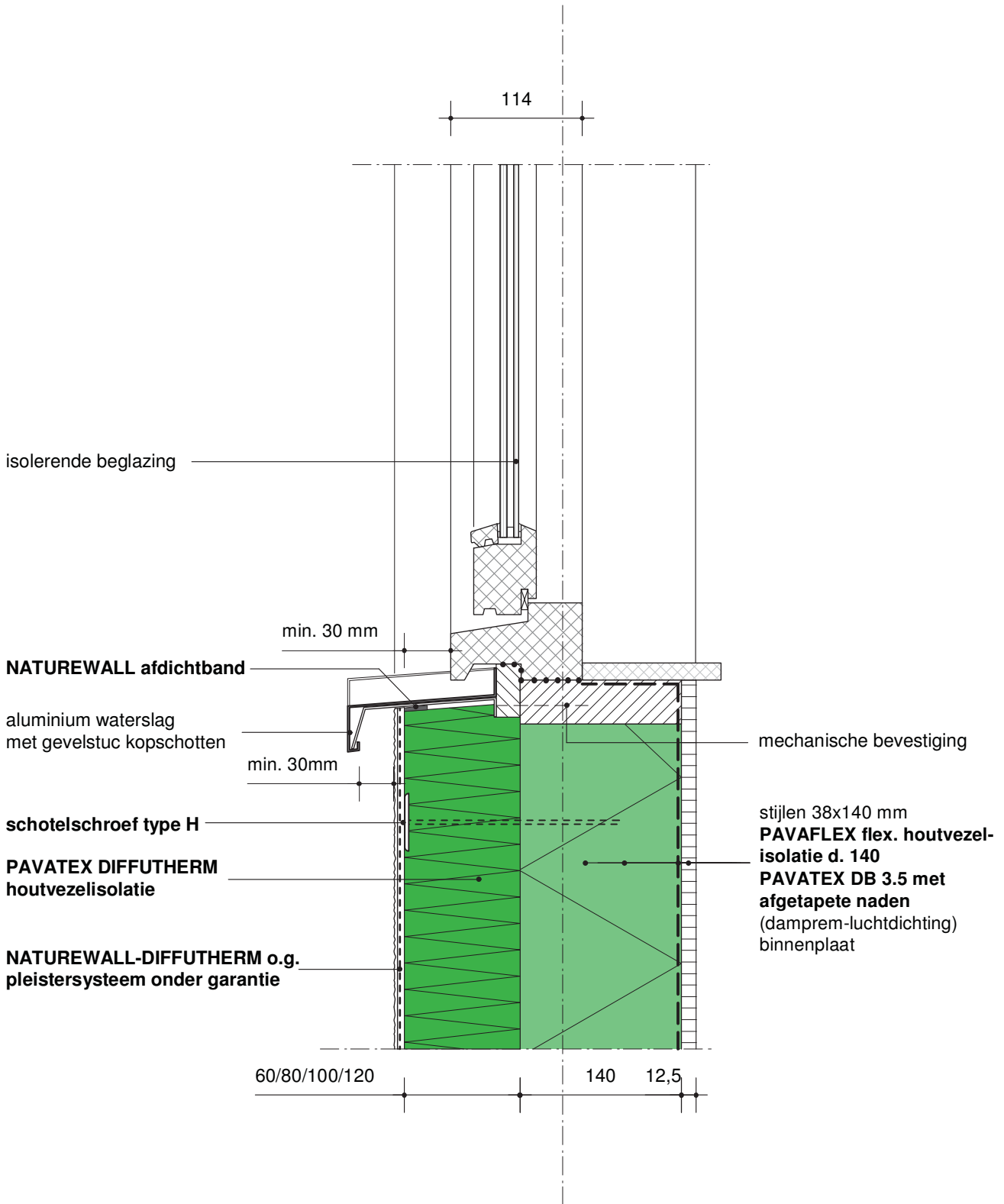
(dit blad vervangt alle voorgaande)

detail positie
draagstructuur
gevelbouw
variant
materiaal

langsgevel - onderkant kozijn
houtskeletbouw (HSB)
HSB-elementen
houten kozijn, buitenblad omhuld met DIFFUTHERM
PAVATEX DIFFUTHERM 60, 80, 100, 120 mm
dampopen, water- en winddicht houtvezelisolatie- en gevelstucstelsysteem



211



voor uitvoerings- en ontwerprichtlijnen zie ref. details houtskeletbouw, SBR

schaal 1:5

(dit blad vervangt alle voorgaande)

DIFFUTHERM 60/80/100/120

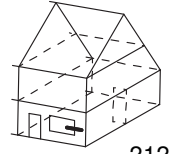


DETAIL 212
09/2012

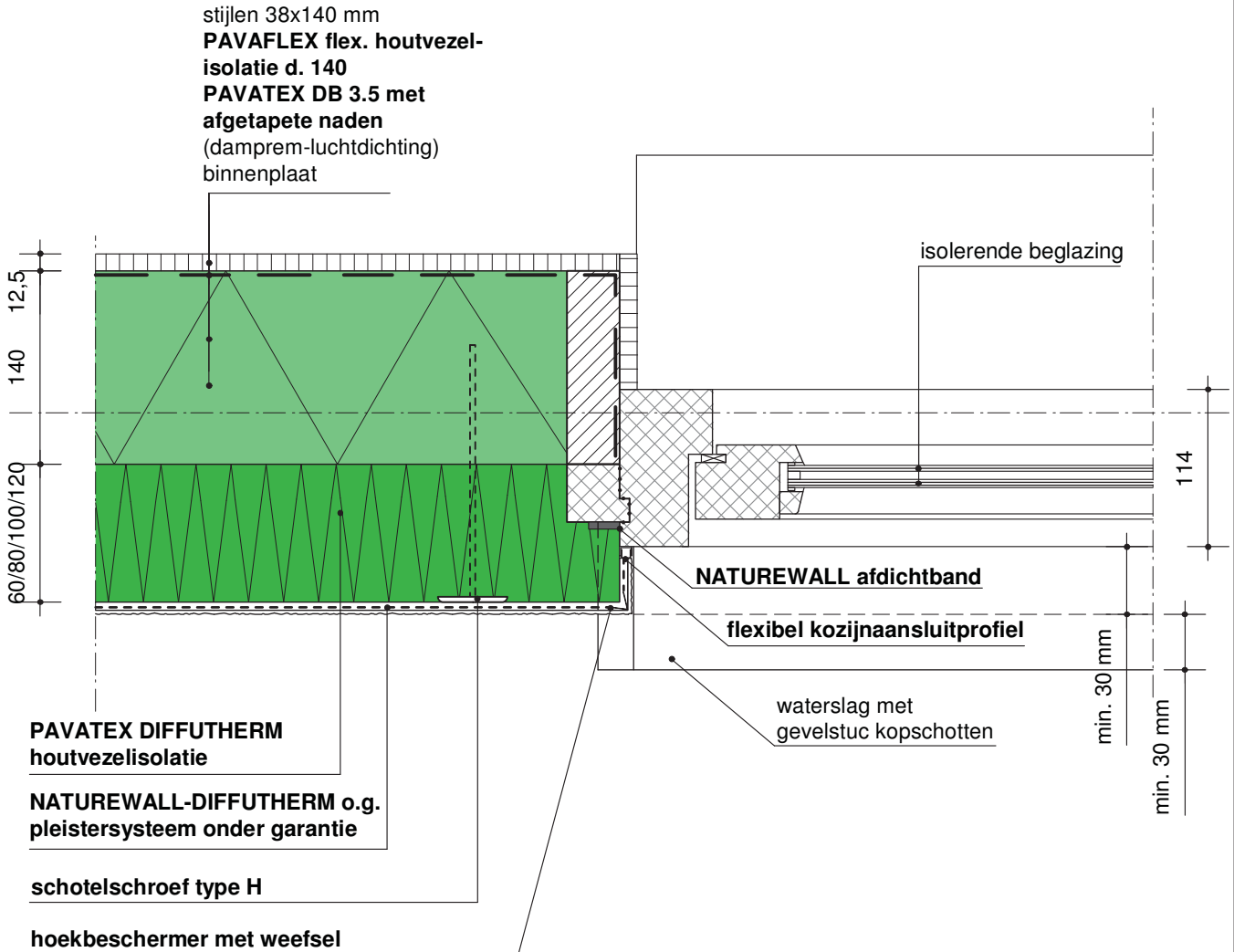
WAND

detail positie
draagstructuur
gevelopbouw
variant
materiaal

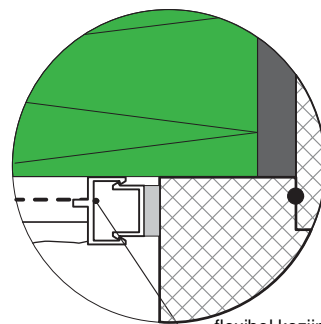
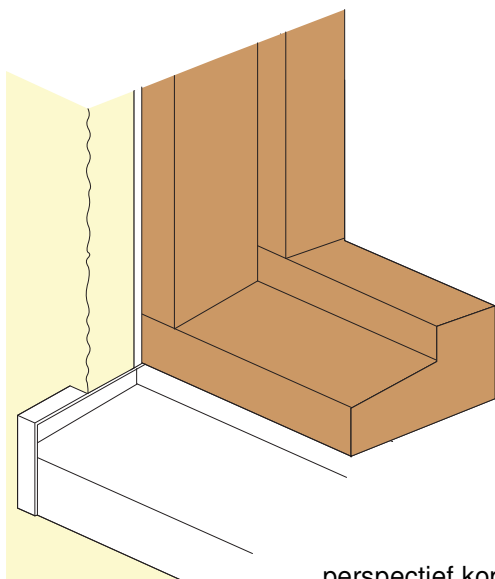
langsgevel - zijkant kozijn
houtskeletbouw (HSB)
HSB-elementen
houtenkozijn, binnenblad omhuld met DIFFUTHERM
PAVATEX DIFFUTHERM 60, 80, 100, 120 mm
dampopen, water- en winddicht houtvezelisolatiesysteem



212



voor uitvoerings- en ontwerprichtlijnen zie ref. details houtskeletbouw, SBR



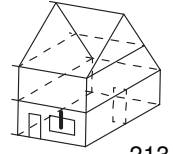
uitvergroting kozijnaansluitprofiel

schaal 1:5

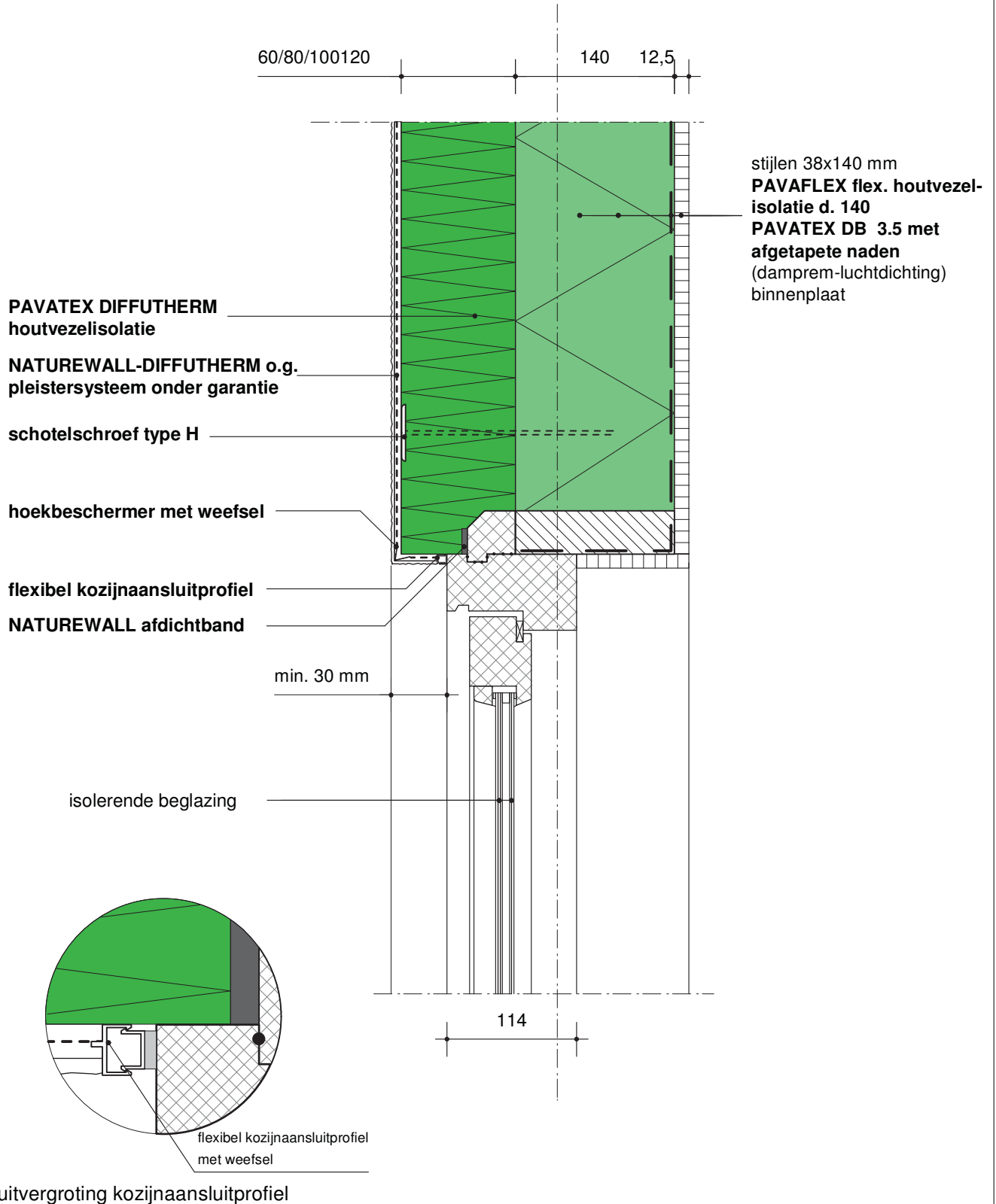
(dit blad vervangt alle voorgaande)

detail positie
draagstructuur
gevelopbouw
variant
materiaal

langsgevel / bovenkant kozijn
houtskeletbouw (HSB)
HSB-elementen
houten kozijn, binnenblad omhuld met DIFFUTHERM
PAVATEX DIFFUTHERM 60, 80, 100, 120 mm
dampopen, water- en winddicht houtvezelisolatiesysteem



213



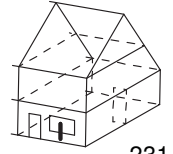
voor uitvoerings- en ontwerprichtlijnen zie ref. details houtskeletbouw, SBR

uitvergroting kozijnaansluitprofiel

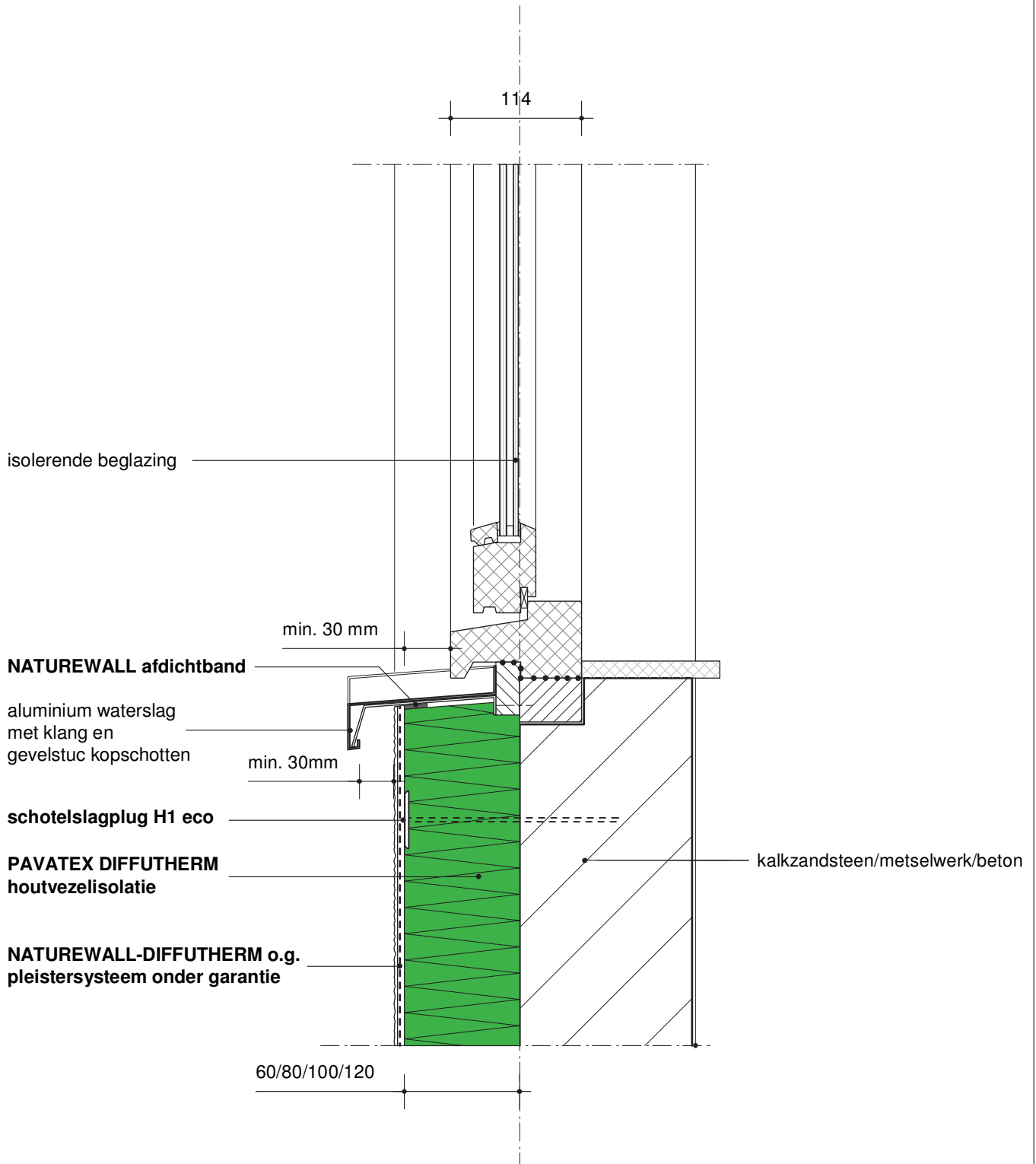
schaal 1:5
(dit blad vervangt alle voorgaande)

detail positie
draagstructuur
gevelopbouw
variant
materiaal

langsgevel - onderkant kozijn
kalkzandsteen/metselwerk/beton
buitengevelisolatiesysteem met stucafwerking
houten kozijn, binnenblad omhuld met DIFFUTHERM
PAVATEX DIFFUTHERM 60, 80, 100, 120 mm
dampopen, water- en winddicht houtvezelisolatie- en gevelstucsystem



231

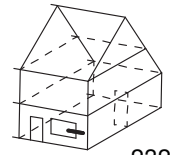


schaal 1:5

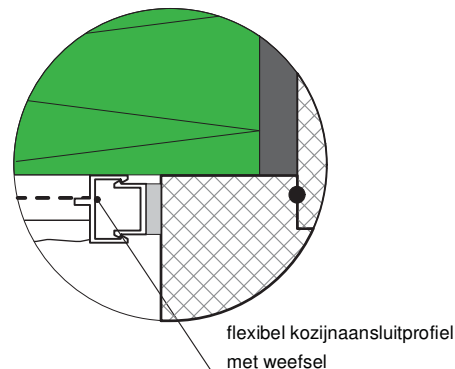
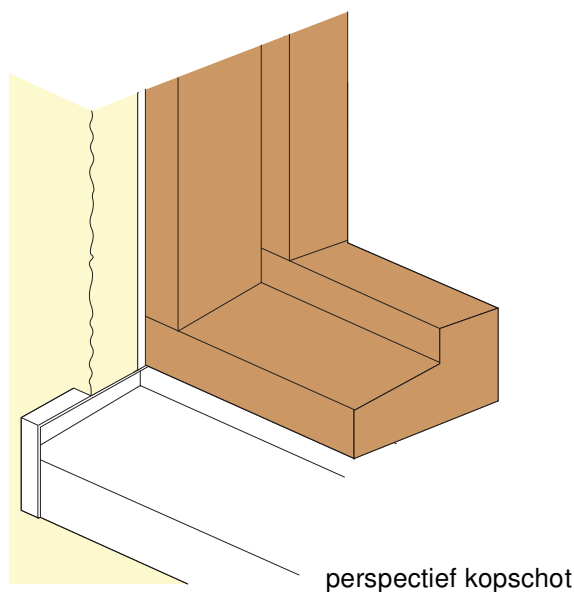
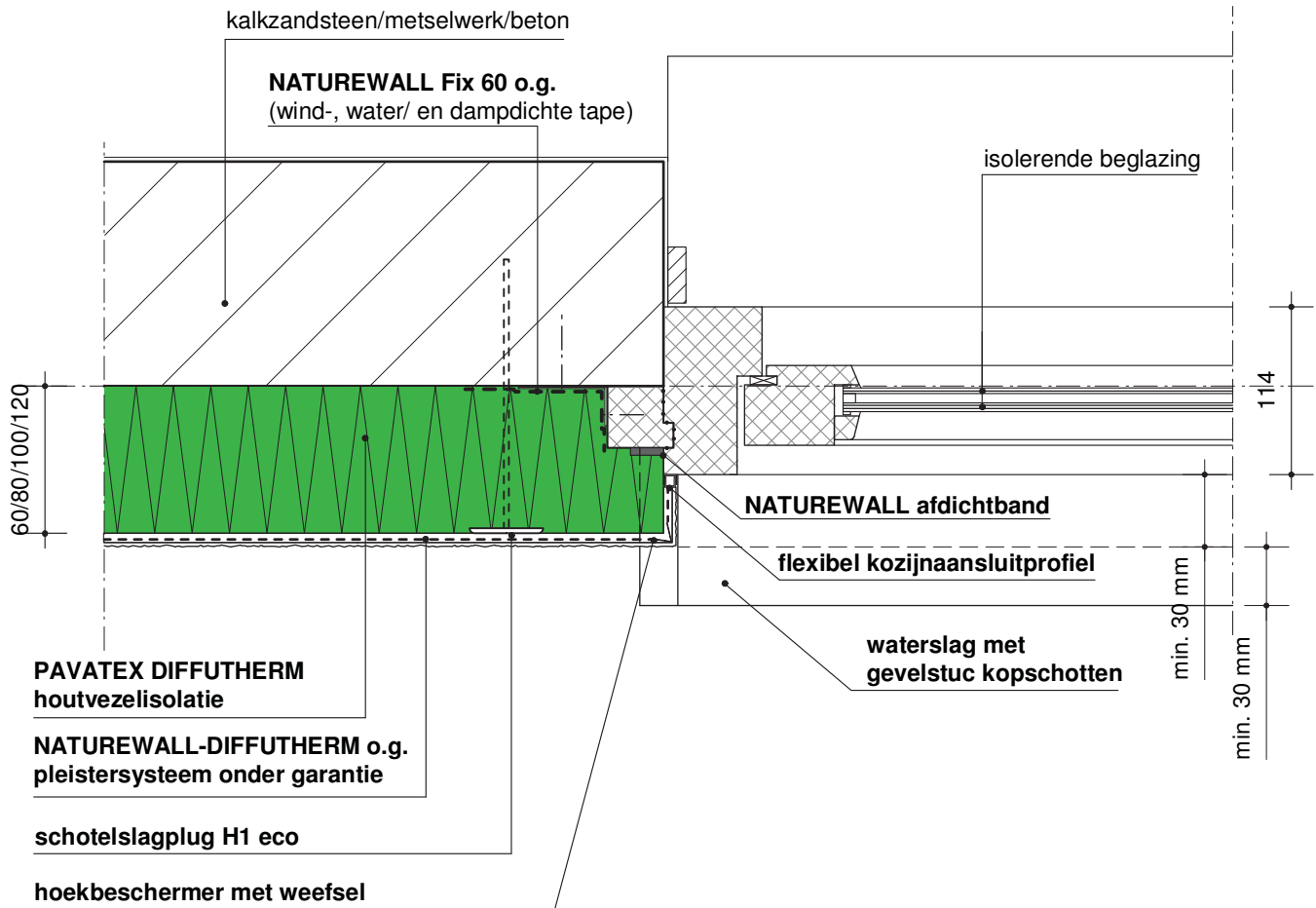
(dit blad vervangt alle voorgaande)

detail positie
draagstructuur
gevelopbouw
variant
materiaal

langsgevel - zijkant kozijn
kalkzandsteen/metselwerk/beton
buitengevelisolatiesysteem met stucafwerking
houtenkozijn, binnenblad omhuld met DIFFUTHERM
PAVATEX DIFFUTHERM 60, 80, 100, 120 mm
dampopen, water- en winddicht houtvezelisolatiesysteem



232



uitvergroting kozijnaansluitprofiel

schaal 1:5

(dit blad vervangt alle voorgaande)

DIFFUTHERM 60/80/100/120

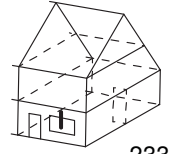
pavatex

DETAIL 233
09/2012

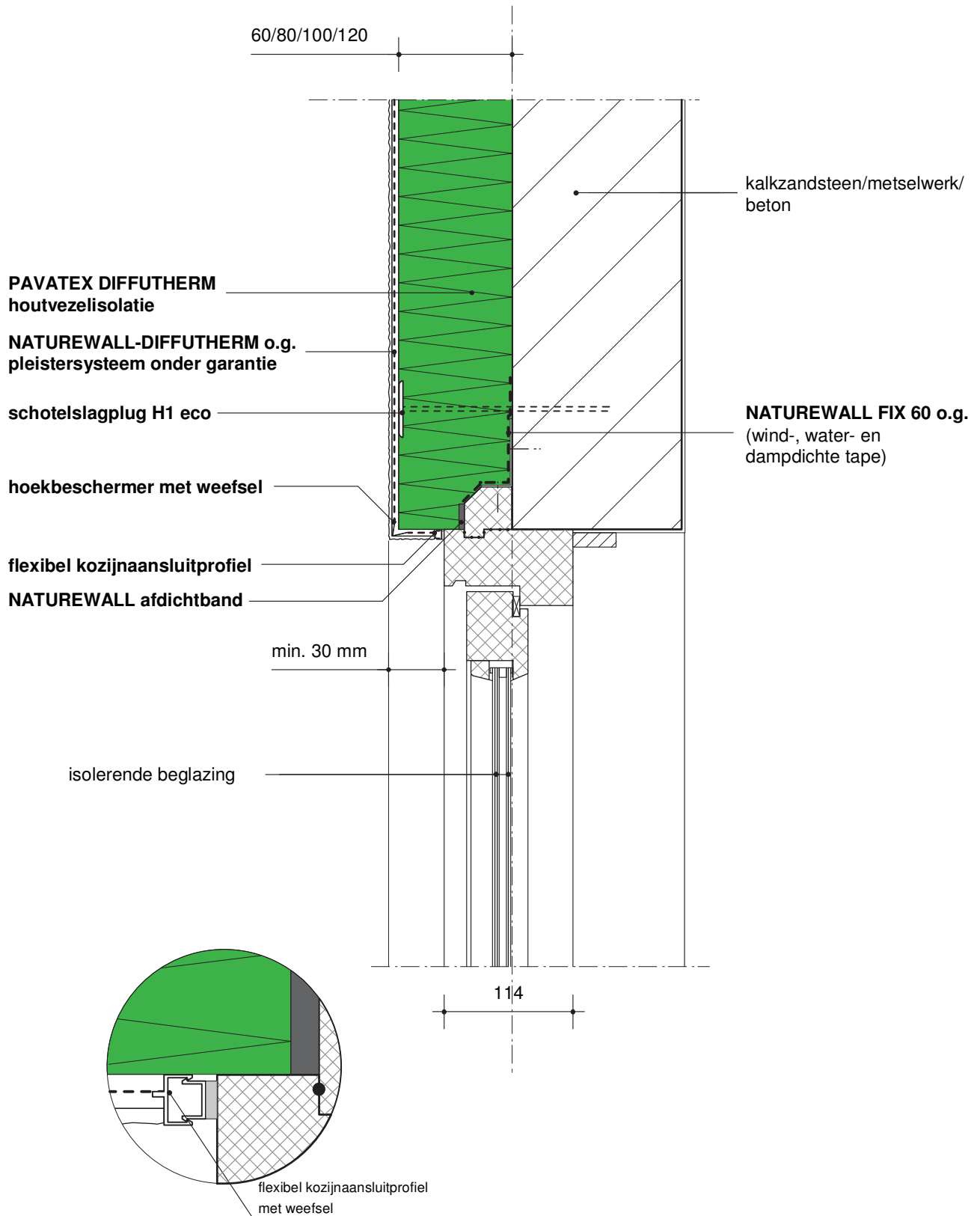
WAND

detail positie
draagstructuur
gevelopbouw
variant
materiaal

langsgevel / bovenkant kozijn
kalkzandsteen/metselwerk/beton
buitengevelisolatiesysteem met stucafwerking
houten kozijn, binnenblad omhuld met DIFFUTHERM
PAVATEX DIFFUTHERM 60, 80, 100, 120 mm
dampopen, water- en winddicht houtvezelisolatiesysteem



233

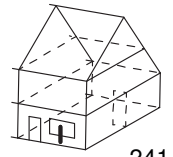


uitvergroting kozijnaansluitprofiel

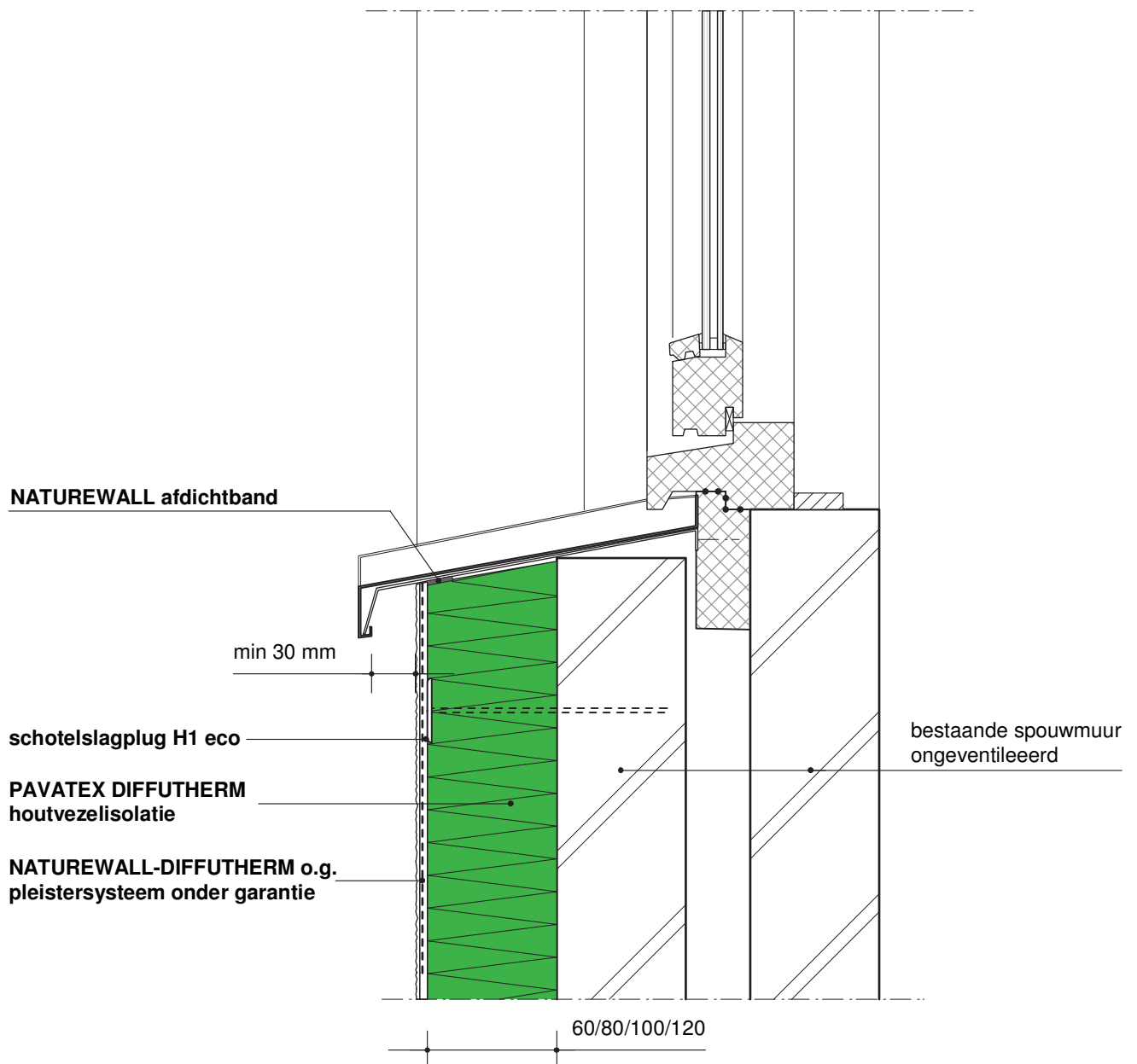
schaal 1:5
(dit blad vervangt alle voorgaande)

detail positie
draagstructuur
gevelopbouw
variant
materiaal

langsgevel - onderkant kozijn
kalkzandsteen/metselwerk/beton
buitengevelisolatiesysteem met stucafwerking
houten kozijn, binnenblad omhuld met DIFFUTHERM
PAVATEX DIFFUTHERM 60, 80, 100, 120 mm
dampopen, water- en winddicht houtvezelisolatie- en gevelstucsystemem



241

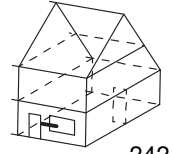


schaal 1:5

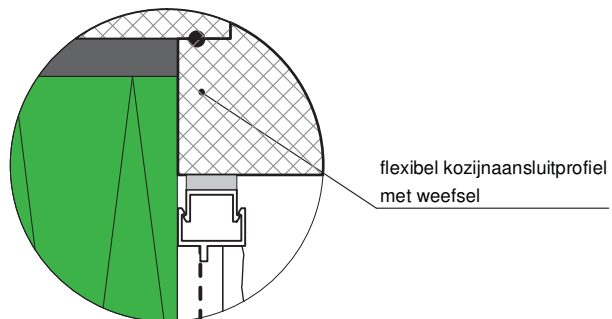
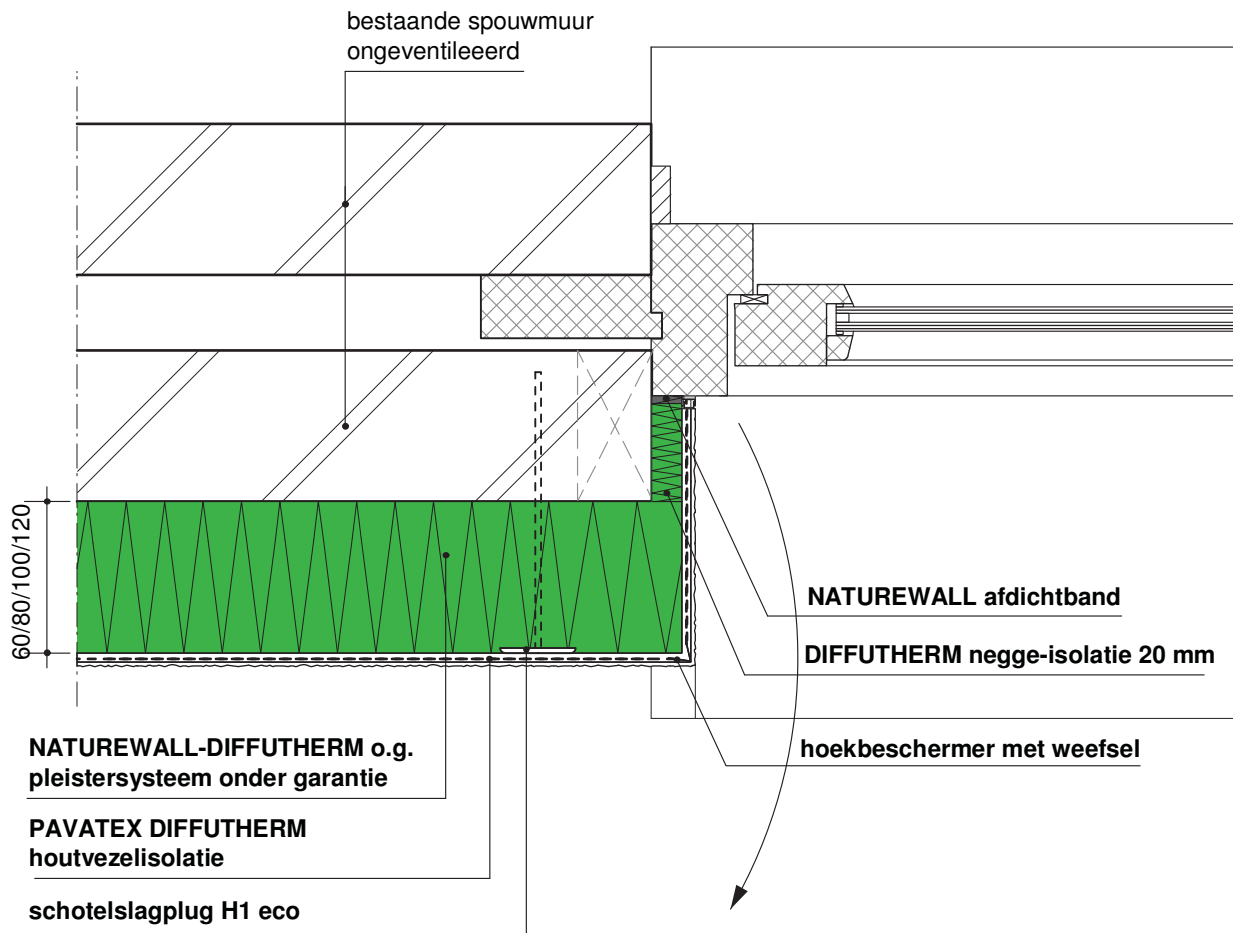
(dit blad vervangt alle voorgaande)

detail positie
draagstructuur
gevelbouw
variant
materiaal

langsgevel - zijkant kozijn
kalkzandsteen/metselwerk/beton
buitengevelisolatiesysteem met stucafwerking
houtenkozijn, binnenblad omhuld met DIFFUTHERM
PAVATEX DIFFUTHERM 60, 80, 100, 120 mm
dampopen, water- en winddicht houtvezelisolatiesysteem



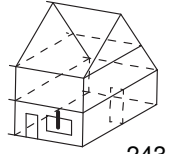
242



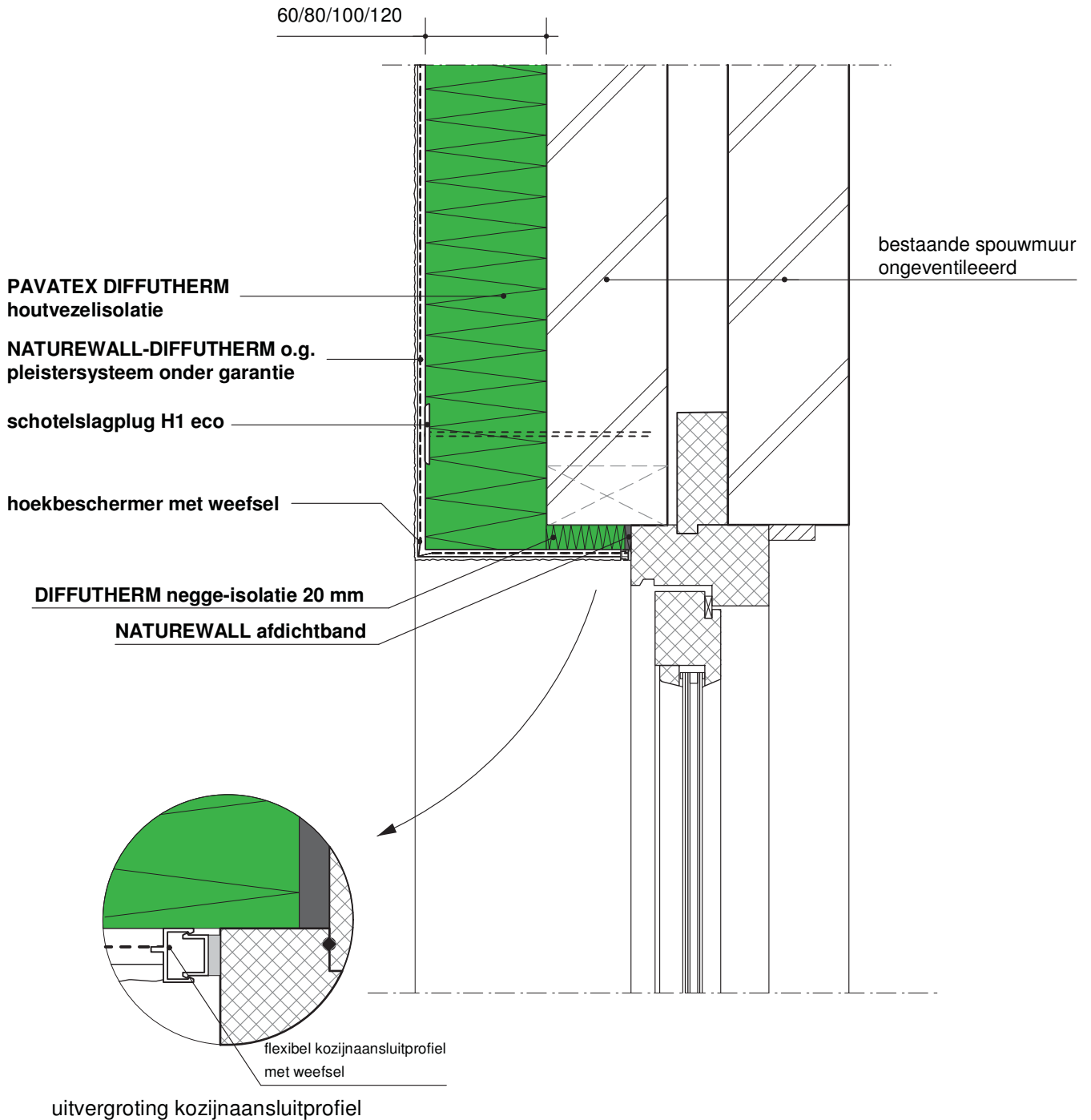
uitvergroting kozijnaansluitprofiel

detail positie
draagstructuur
gevelbouw
variant
materiaal

langsgevel / bovenkant kozijn
bestaande spouwmuur
buitengevelisolatiesysteem met stucafwerking
houten kozijn, buitenblad omhuld met DIFFUTHERM
PAVATEX DIFFUTHERM 60, 80, 100, 120 mm
dampopen, water- en winddicht houtvezelisolatiesysteem



243

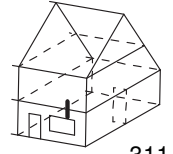


schaal 1:5

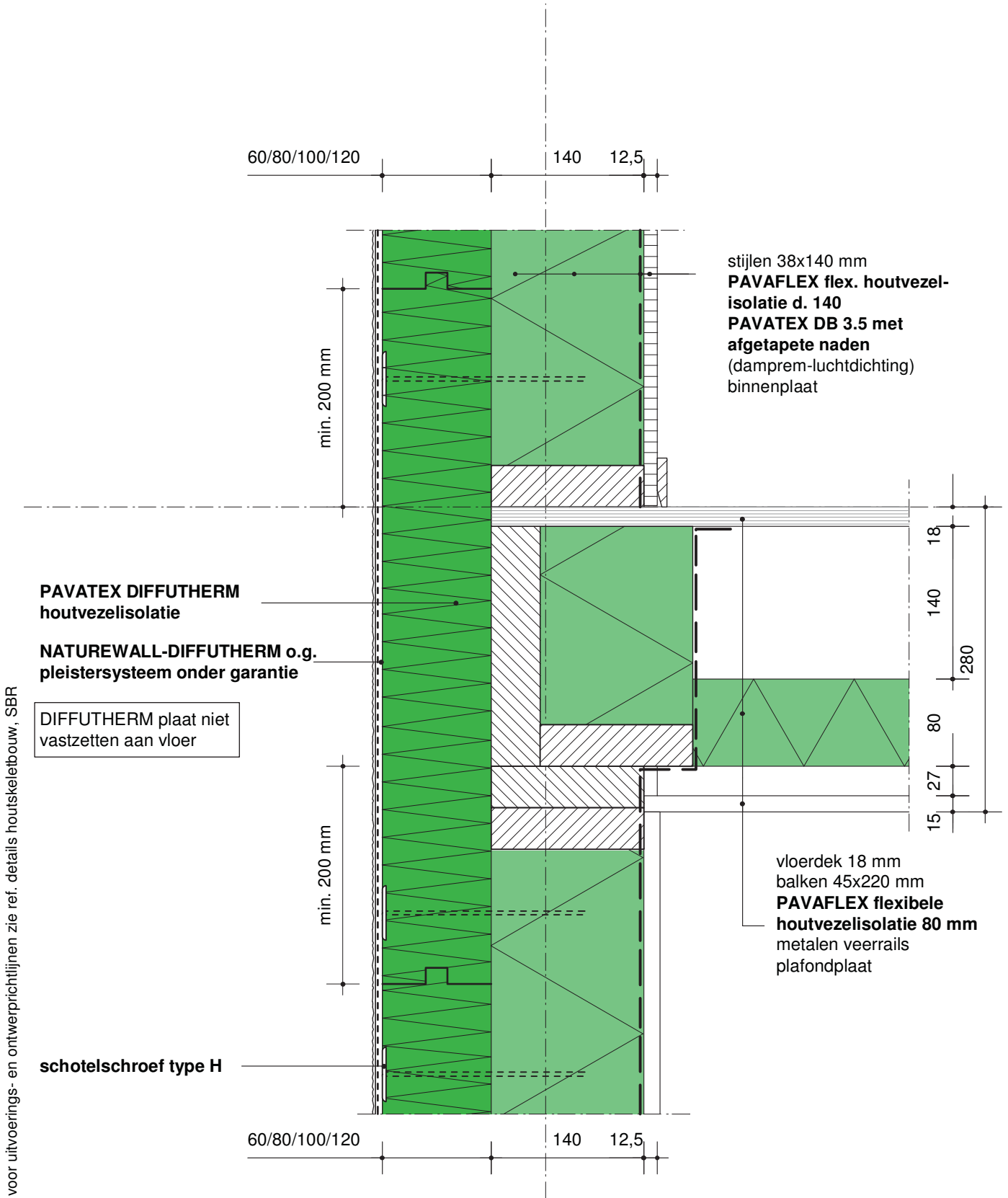
(dit blad vervangt alle voorgaande)

detail positie
draagstructuur
gevelbouw
variant
materiaal

verdiepingsvloer - langsgevel
houtskeletbouw (HSB)
HSB-elementen
houten verdiepingsvloer, binnenblad omhuld met DIFFUTHERM
PAVATEX DIFFUTHERM 60, 80, 100, 120 mm
dampopen, water- en winddicht houtvezelisolatie- en gevelstucsystem



311



voor uitvoerings- en ontwerprichtlijnen zie ref. details houtskeletbouw, SBR

PAVATEX DIFFUTHERM
houtvezelisolatie

NATUREWALL-DIFFUTHERM o.g.
pleistersysteem onder garantie

DIFFUTHERM plaat niet
vastzetten aan vloer

schotelschroef type H

stijlen 38x140 mm
PAVAFLEX flex. houtvezel-
isolatie d. 140
PAVATEX DB 3.5 met
afgetapete naden
(damprem-luchtdichting)
binnenplaat

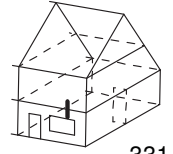
vloerdek 18 mm
balken 45x220 mm
PAVAFLEX flexibele
houtvezelisolatie 80 mm
metalen veerrails
plafondplaat

schaal 1:5

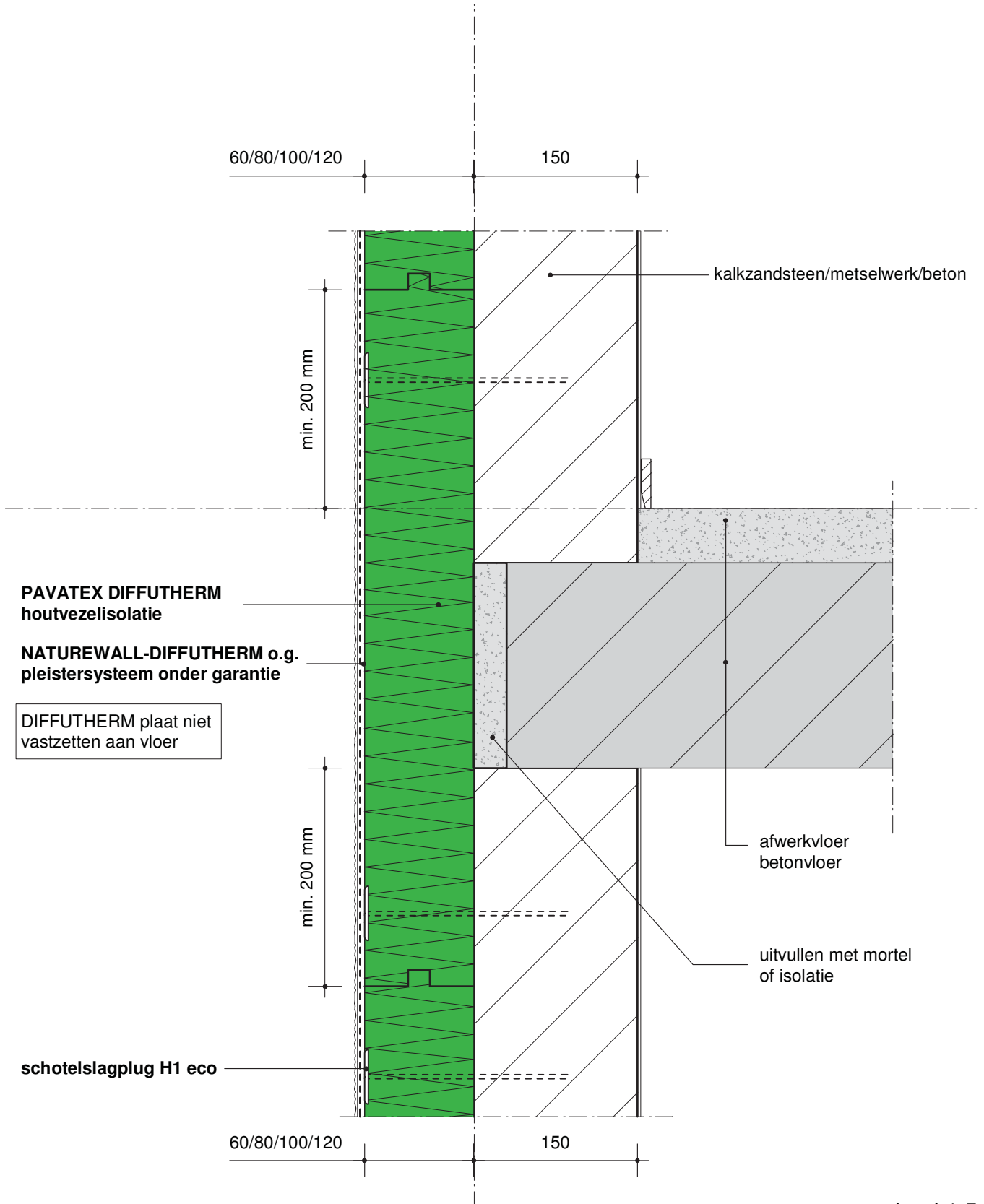
(dit blad vervangt alle voorgaande)

detail positie
draagstructuur
gevelopbouw
variant
materiaal

verdiepingsvloer - langsgevel
kalkzandsteen/metselwerk/beton
buitengevelisolatiesysteem met stucafwerking
betonnen verdiepingsvloer, binnenblad omhuld met DIFFUTHERM
PAVATEX DIFFUTHERM 60, 80, 100, 120 mm
dampopen, water- en winddicht houtvezelisolatie- en gevelstucsystemeem



331

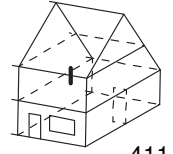


schaal 1:5

(dit blad vervangt alle voorgaande)

detail positie
draagstructuur
gevelbouw
variant
materiaal

hellend dak-langsgewel-dakgoot
houtskeletbouw (HSB)
houten binnenblad en stucafwerking
houten vloer, sporenkap, binnenspuwblad omhuld met DIFFUTHERM
PAVATEX DIFFUTHERM 60, 80, 100, 120 mm
dampopen, water- en winddicht houtvezelisolatiesysteem

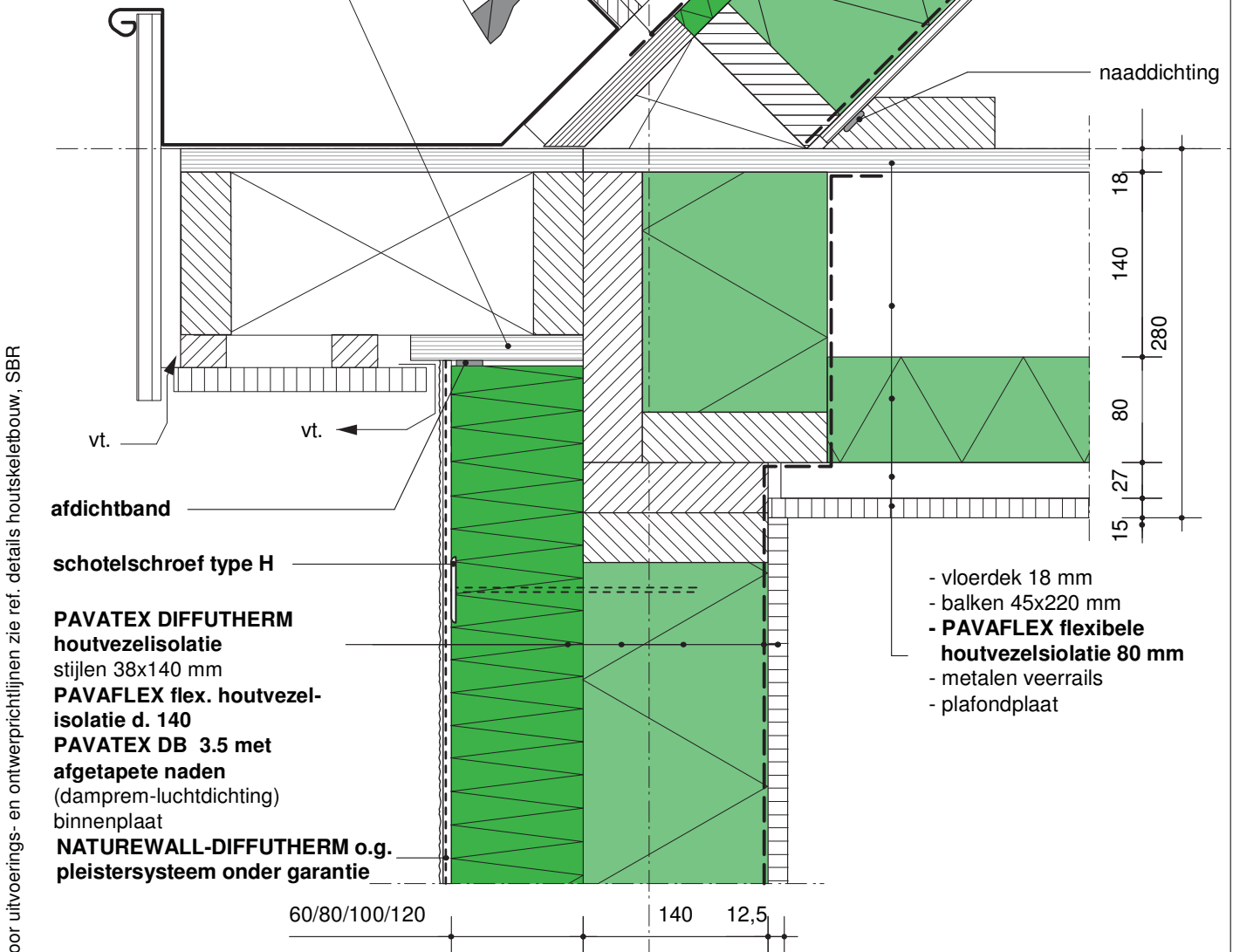


411

dakpan
tengel 22x45 mm (hoogte afhankelijk van dakhelling)
PAVATEX ISOLAIR 22/35
(dampopen isolatie-winddichting)
sporen 36x120 mm,
h.o.h. 600 mm
PAVAFLEX flex. houtvezelisolatie d. 40-240 mm
PAVATEX DB 3.5 met afgetapete naden
(damprem-luchtdichting)
binnenplaat

PAVATAPE 75/150 incl. primer
(water- en winddichting)

stabiele (multiplex) aansluiting



voor uitvoerings- en ontwerprichtlijnen zie ref. details houtskeletbouw, SBR

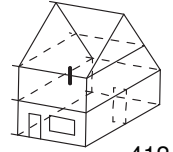
- vloerdek 18 mm
- balken 45x220 mm
- **PAVAFLEX flexibele houtvezelisolatie 80 mm**
- metalen veerrails
- plafondplaat

schaal 1:5

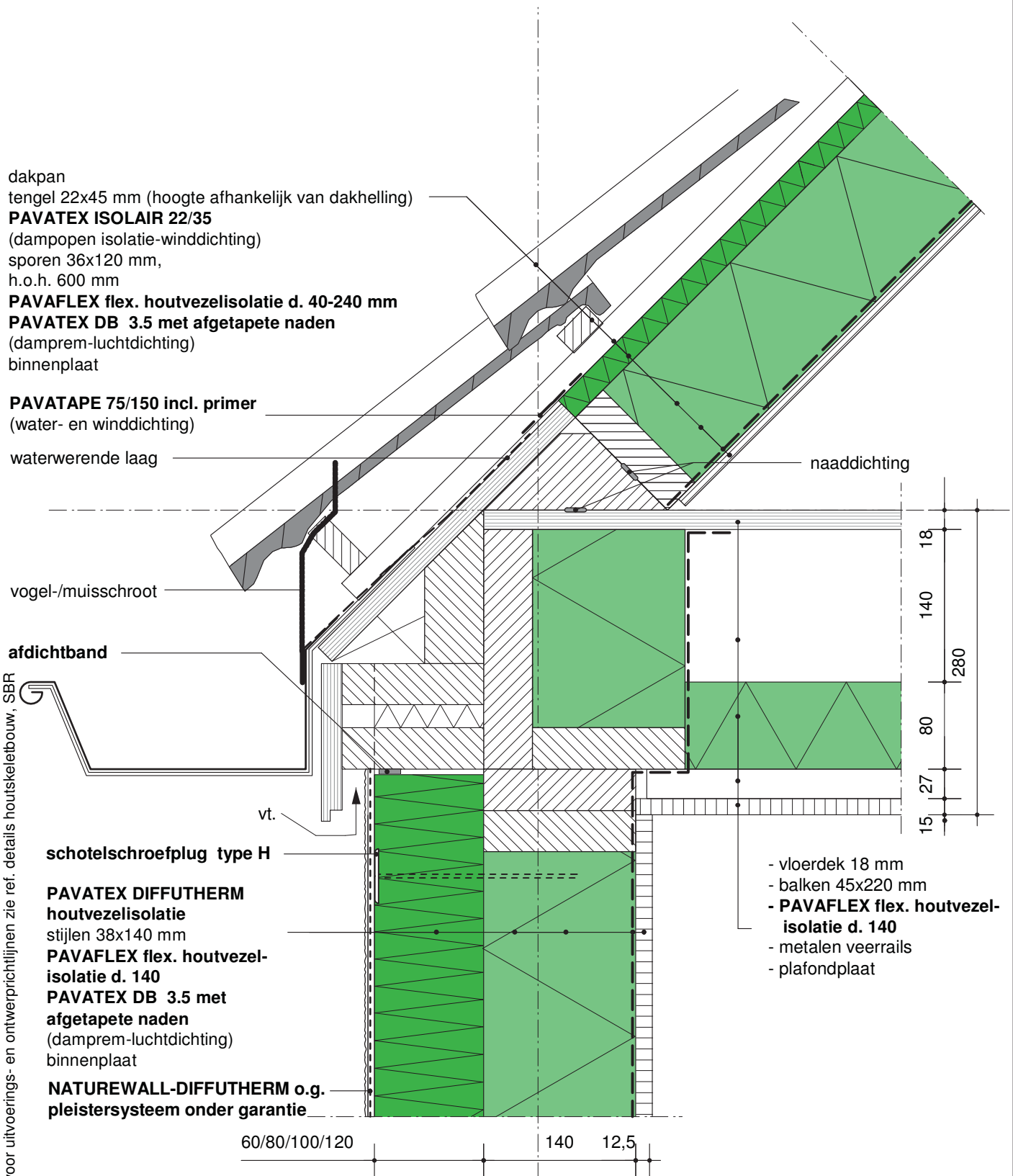
(dit blad vervangt alle voorgaande)

detail positie
draagstructuur
gevelopbouw
variant
materiaal

hellend dak-langsgewel-dakgoot
houtskeletbouw (HSB)
houten binnenblad en stucafwerking
houten vloer, sporenkap, binnenspouwblad omhuld met DIFFUTHERM
PAVATEX DIFFUTHERM 60, 80, 100, 120 mm
dampopen, water- en winddicht houtvezelisolatiesysteem



412



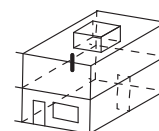
voor uitvoerings- en ontwerprichtlijnen zie ref. details houtskeletbouw, SBR

schaal 1:5

(dit blad vervangt alle voorgaande)

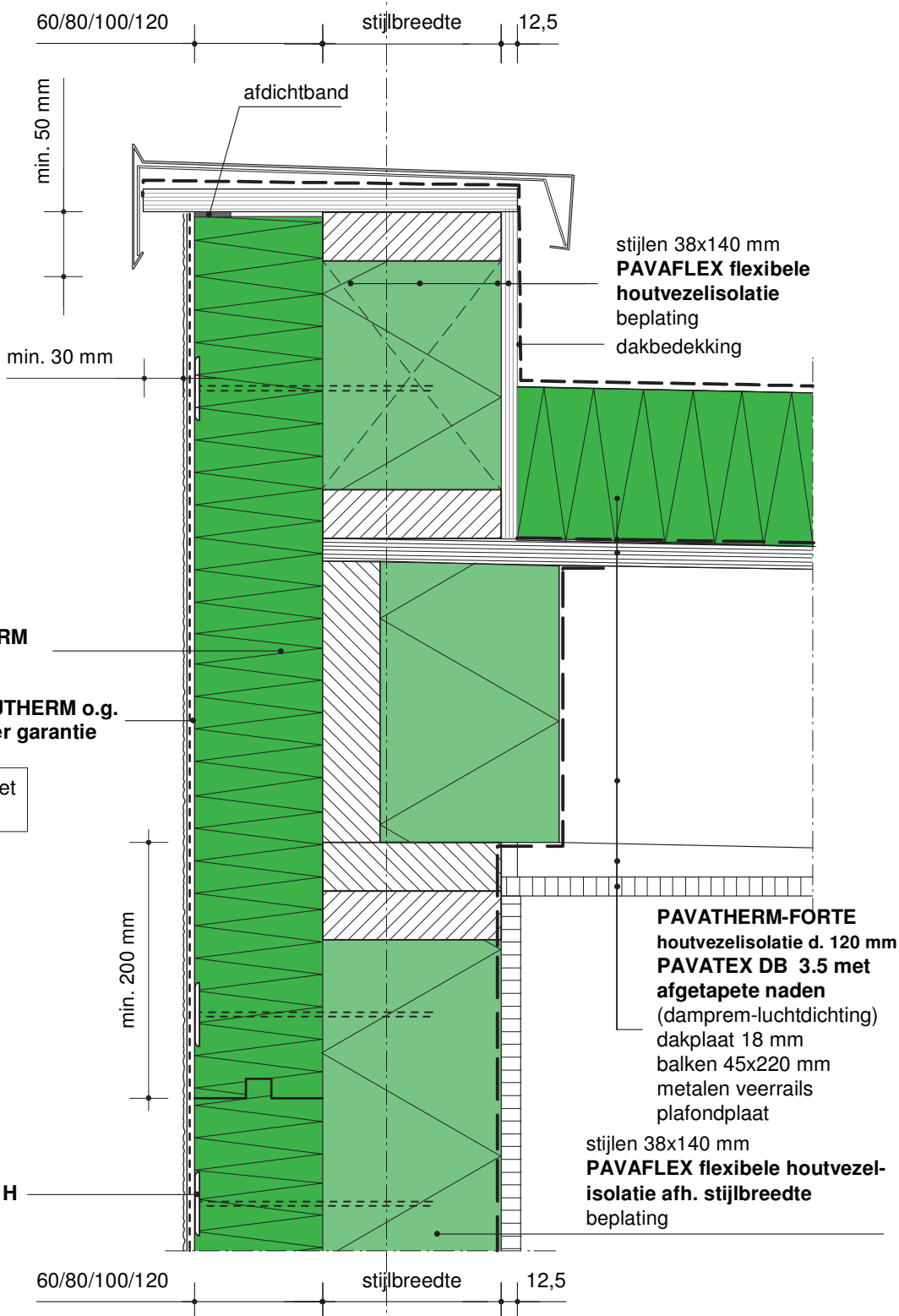
detail positie
draagstructuur
gevelbouw
variant
materiaal

plat dak-langshevel-dakrand
houtskeletbouw (HSB)
HSB met stucafwerking
houten dakvloer, omhuld met DIFFUTHERM
PAVATEX DIFFUTHERM 60, 80, 100, 120 mm
dampopen, water- en winddicht houtvezelisolatiesysteem



413

voor uitvoerings- en ontwerprichtlijnen zie ref. details houtskeletbouw, SBR

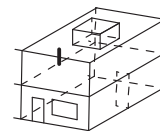


schaal 1:5

(dit blad vangt alle voorgaande)

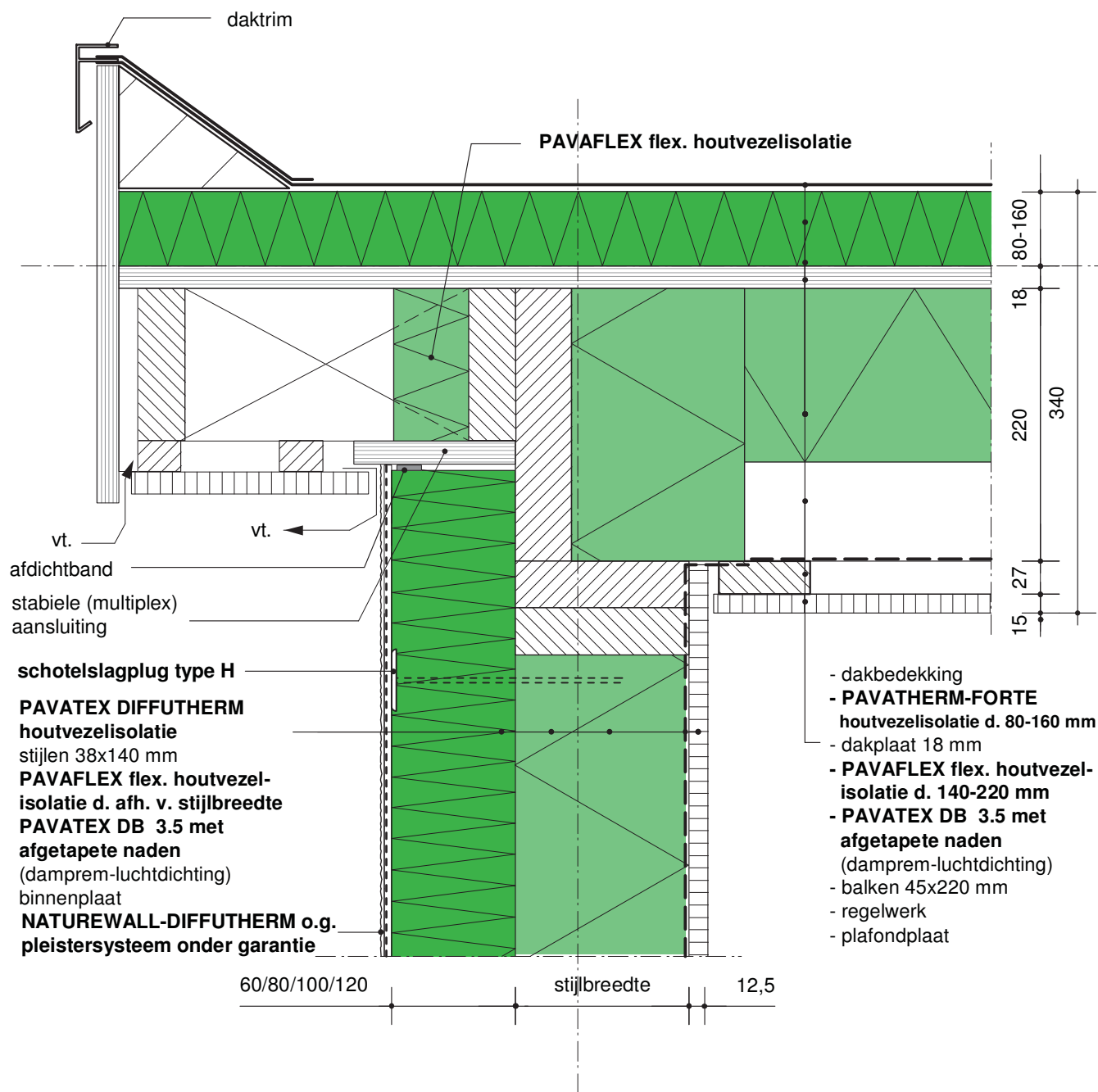
detail positie
draagstructuur
gevelbouw
variant
materiaal

plat dak-langsgevel-dakrand
houtskeletbouw (HSB)
HSB met stucafwerking
houten dakvloer, omhuld met DIFFUTHERM
PAVATEX DIFFUTHERM 60, 80, 100, 120 mm
dampopen, water- en winddicht houtvezelisolatiesysteem



414

voor uitvoerings- en ontwerprichtlijnen zie ref. details houtskeletbouw, SBR



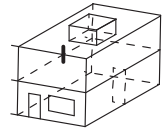
- dakbedekking
- **PAVATHERM-FORTE** houtvezelisolatie d. 80-160 mm
- dakplaat 18 mm
- **PAVAFLEX flex. houtvezel-**isolatie d. 140-220 mm
- **PAVATEX DB 3.5 met afgetapete naden** (damprem-luchtdichting)
- balken 45x220 mm
- regelwerk
- plafondplaat

schaal 1:5

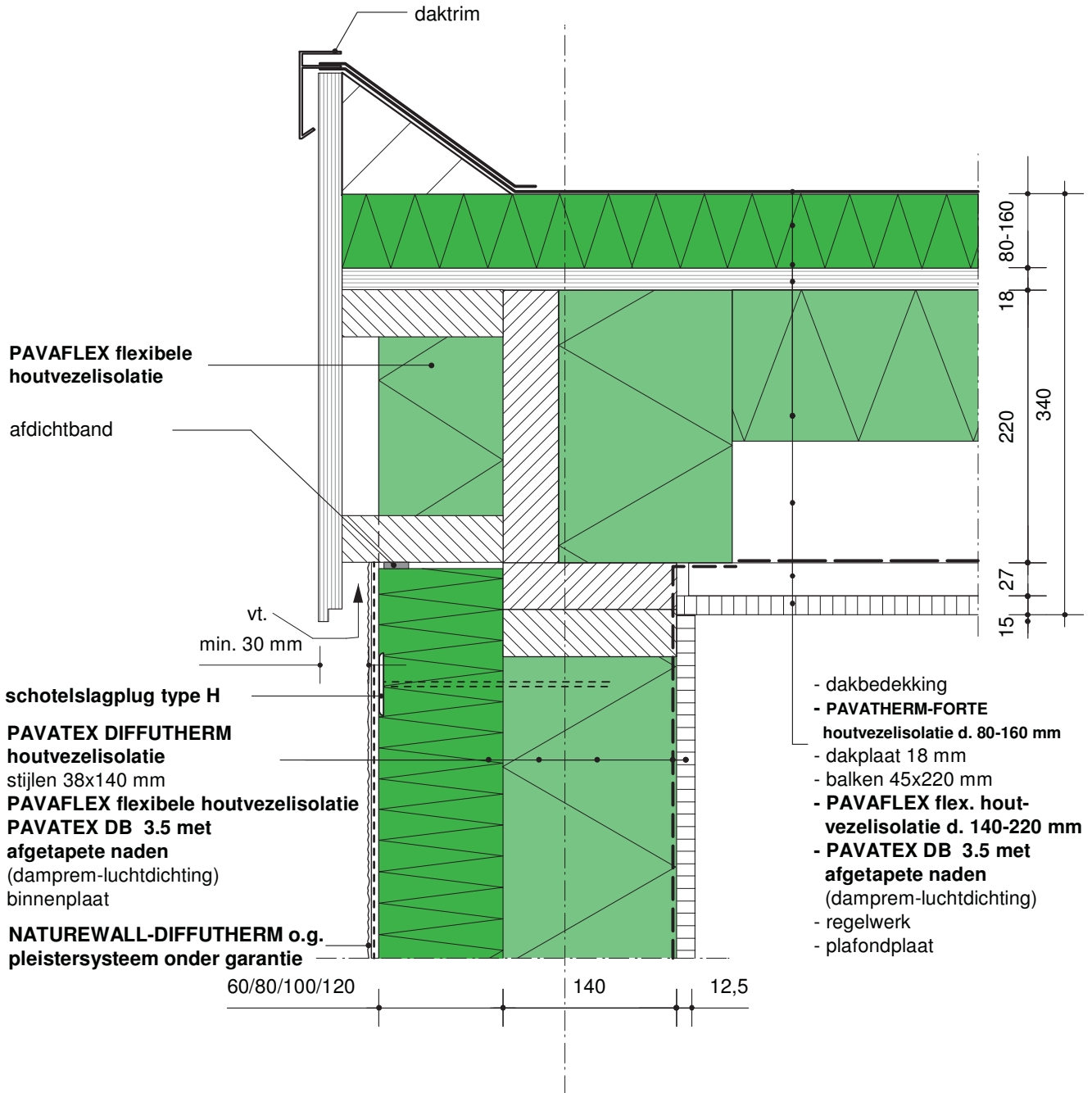
(dit blad vervangt alle voorgaande)

detail positie
draagstructuur
gevelbouw
variant
materiaal

plat dak-langsgewel-dakrand
houtskeletbouw (HSB)
HSB met stucafwerking
houten dakvloer, omhuld met DIFFUTHERM
PAVATEX DIFFUTHERM 60, 80, 100, 120 mm
dampopen, water- en winddicht houtvezelisolatiesysteem



415



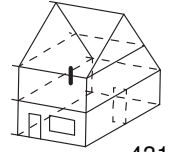
voor uitvoerings- en ontwerprichtlijnen zie ref. details houtskeletbouw, SBR

schaal 1:5

(dit blad vervangt alle voorgaande)

detail positie
draagstructuur
gevelopbouw
variant
materiaal

hellend dak-langsgewel-dakgoot
kalkzandsteen/metselwerk/beton
buitengevelisolatiesysteem met stucafwerking
houten vloer, sporenkap, binnenblad omhuld met DIFFUTHERM
PAVATEX DIFFUTHERM 60, 80, 100, 120 mm
dampopen, water- en winddicht houtvezelisolatiesysteem



431

dakpan
tengel 22x45 mm (hoogte afhankelijk van dakhelling)
PAVATEX ISOLAIR 22/35
(dampopen isolatie-winddichting)
sporen 36x120 mm,
h.o.h. 600 mm
PAVAFLEX flex. houtvezelisolatie d. 40-240 mm
PAVATEX DB 3.5 met afgetapete naden
(damprem-luchtdichting)
binnenplaat

PAVATAPE 75/150 incl. primer
(water- en winddichting)

opvullen met isolatie

stabiele (multiplex) aansluiting



vt.

vt.

afdichtband

schotelslagplug H1 eco

PAVATEX DIFFUTHERM
houtvezelisolatie
kalkzandsteen/metselwerk/beton

NATUREWALL-DIFFUTHERM o.g.
pleistersysteem onder garantie

60/80/100/120

naaddichting

afwerkvloer
betonvloer

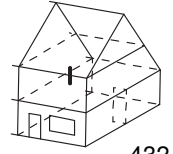
PAVATHERM / PAVAFLEX
als na-isolatie tussen
gootklossen

schaal 1:5

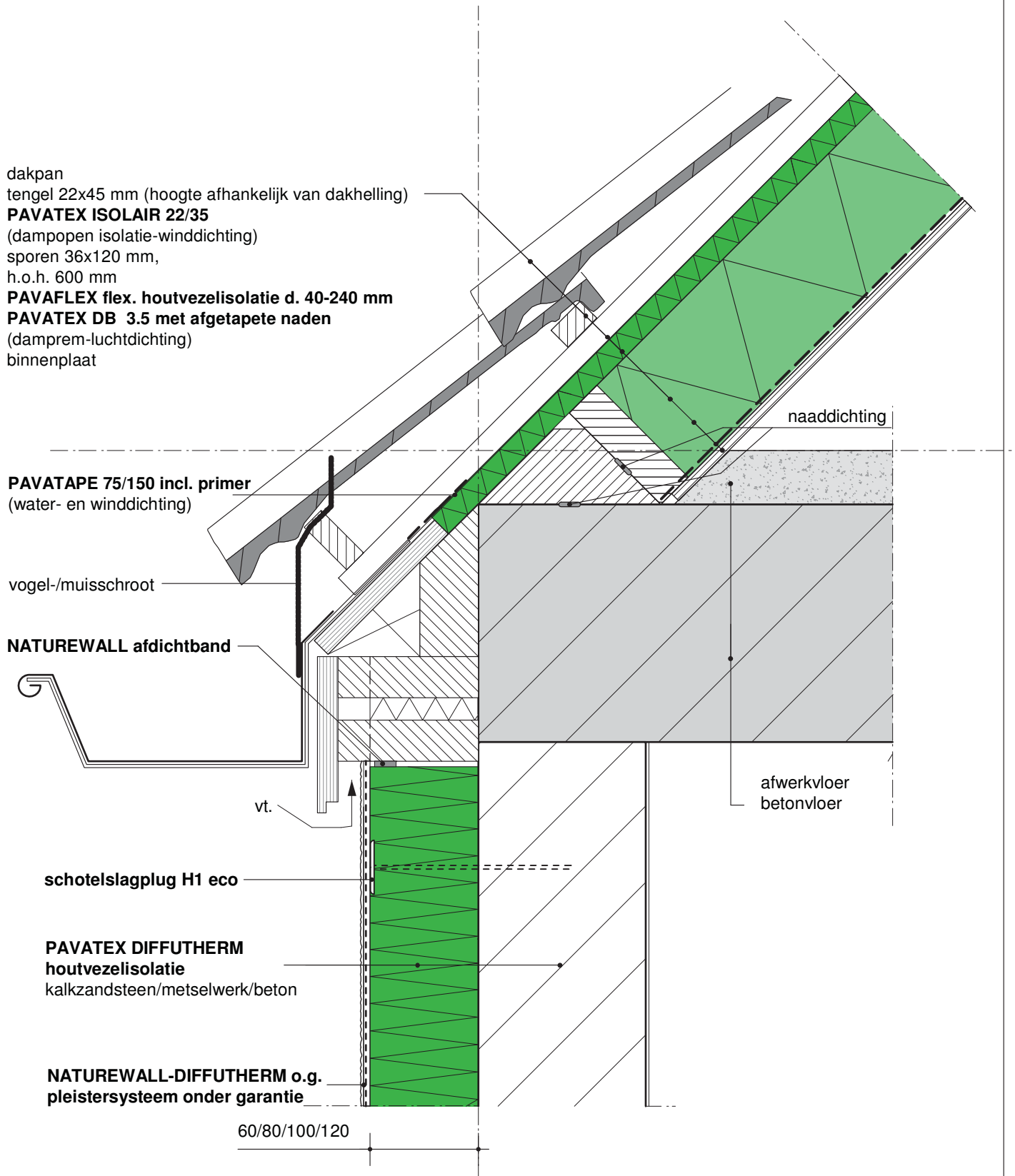
(dit blad vervangt alle voorgaande)

detail positie
draagstructuur
gevelopbouw
variant
materiaal

hellend dak-langsgewel-dakgoot
kalkzandsteen/metselwerk/beton
buitengevelisolatiesysteem met stucafwerking
houten vloer, sporenkap, binnenblad omhuld met DIFFUTHERM
PAVATEX DIFFUTHERM 60, 80, 100, 120 mm
dampopen, water- en winddicht houtvezelisolatiesysteem



432

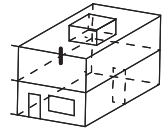


schaal 1:5

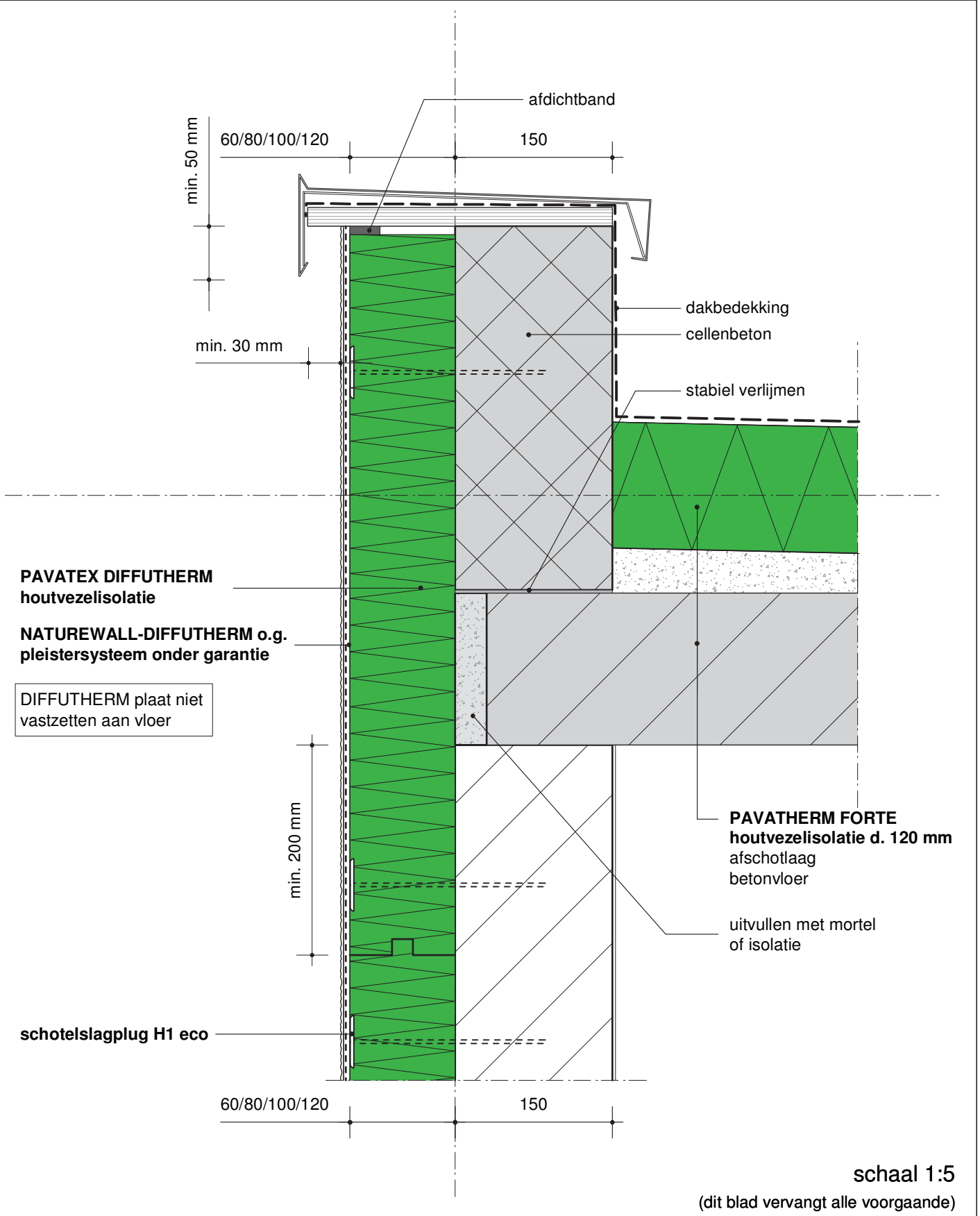
(dit blad vervangt alle voorgaande)

detail positie
draagstructuur
gevelbouw
variant
materiaal

plat dak-langsgevel-opgaande wand
kalkzandsteen/metselwerk/beton
kalkzandsteen/metselwerk/beton en stucafwering
betonnen dakvloer, omhuld met DIFFUTHERM
PAVATEX DIFFUTHERM 60, 80, 100, 120 mm
dampopen, water- en winddicht houtvezelisolatiesysteem

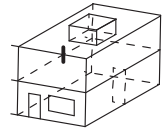


433

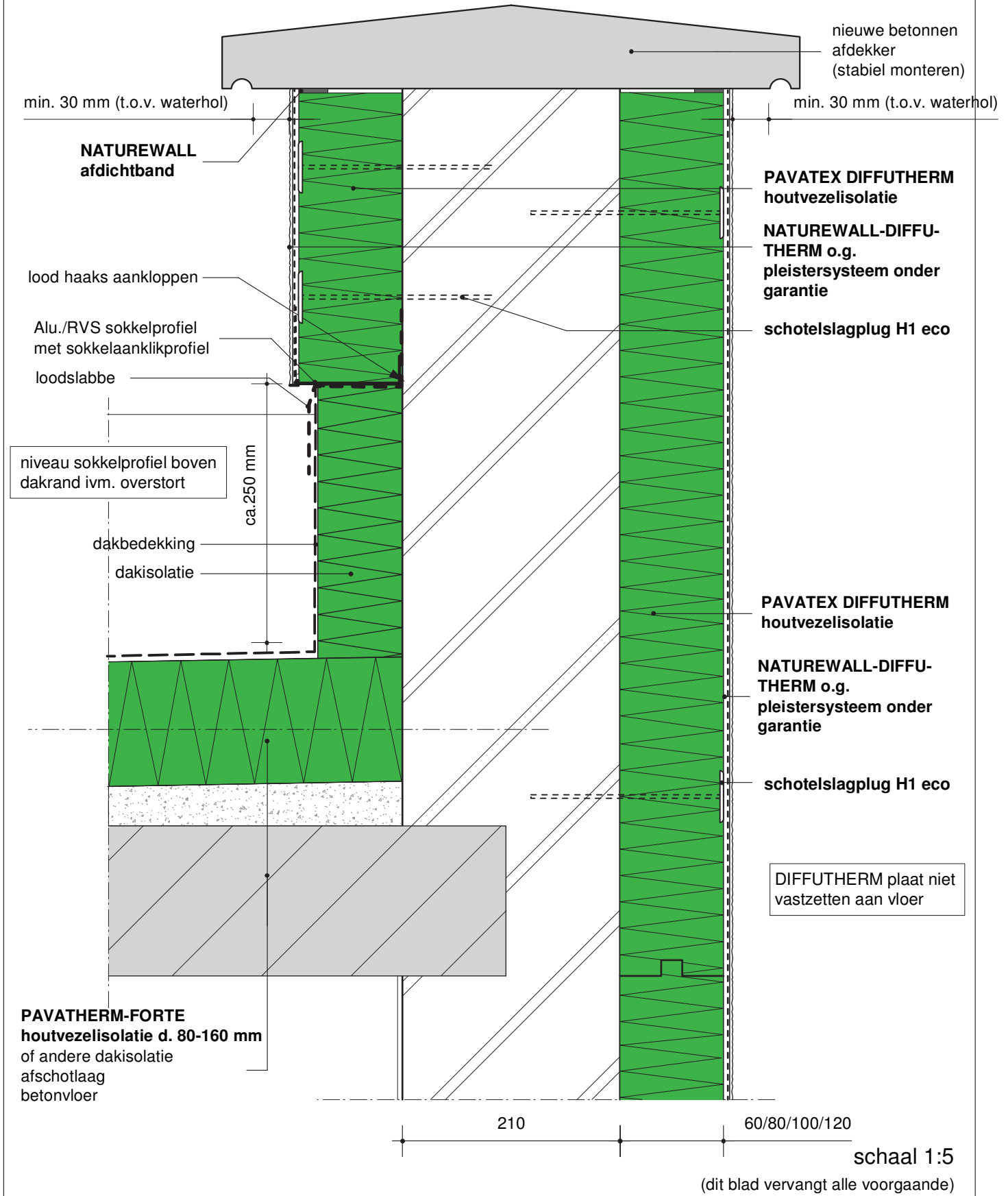


detail positie
draagstructuur
gevelbouw
variant
materiaal

plat dak-langsgewel-opgaande wand
metselwerk
metselwerk met stucafwerking
betonnen dakvloer, met opgaand metselwerk met DIFFUTHERM
PAVATEX DIFFUTHERM 60, 80, 100, 120 mm
dampopen, water- en winddicht houtvezelisolatiesysteem

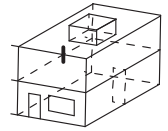


434

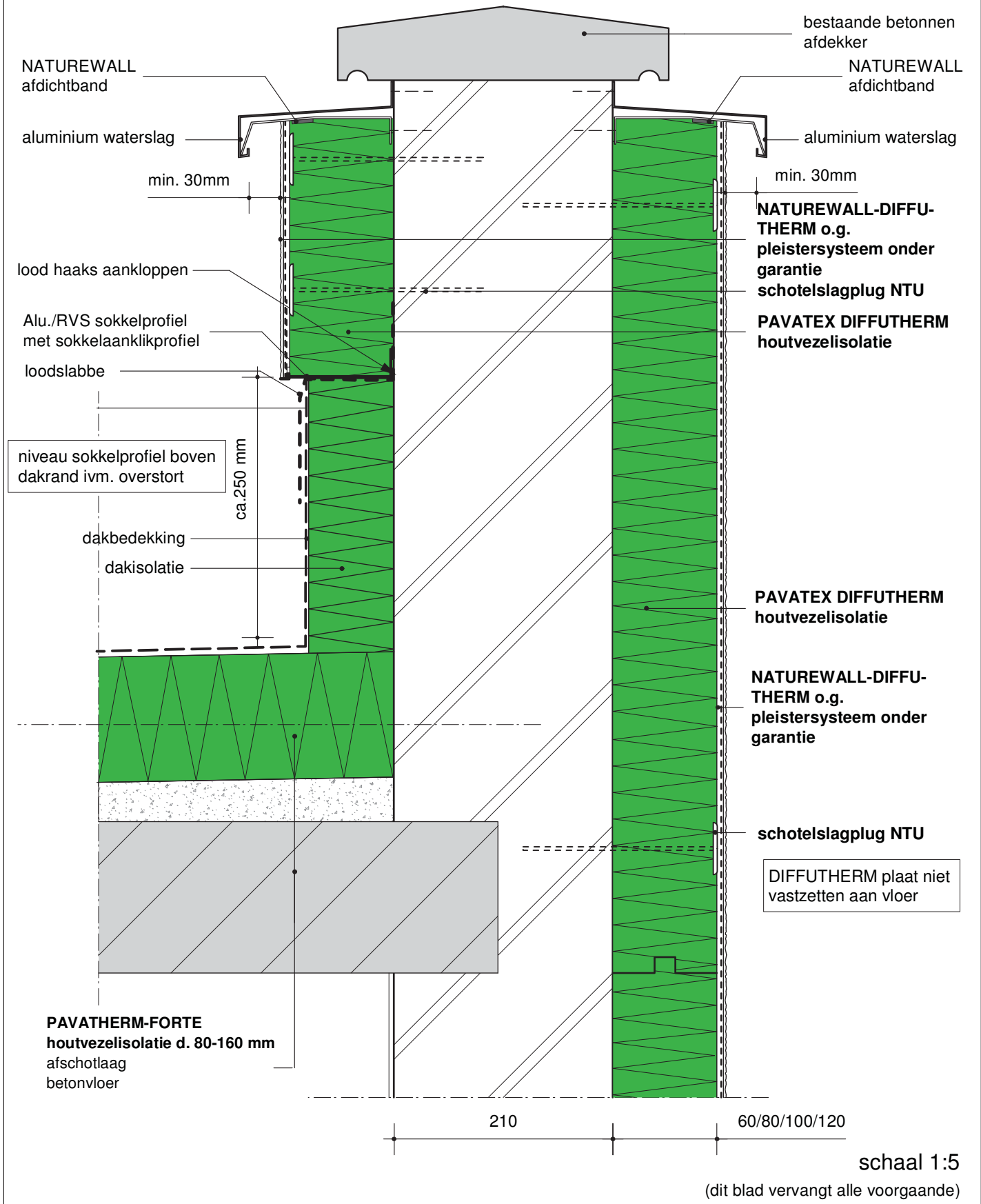


detail positie
draagstructuur
gevelopbouw
variant
materiaal

plat dak-langsgewel-opgaande wand
metselwerk
metselwerk met stucafwerking
betonnen dakvloer, met opgaand metselwerk met DIFFUTHERM
PAVATEX DIFFUTHERM 60, 80, 100, 120 mm
dampopen, water- en winddicht houtvezelisolatiesysteem



435



DIFFUTHERM 60/80/100/120

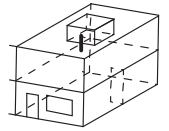
pavatex

DETAIL 450
09/2012

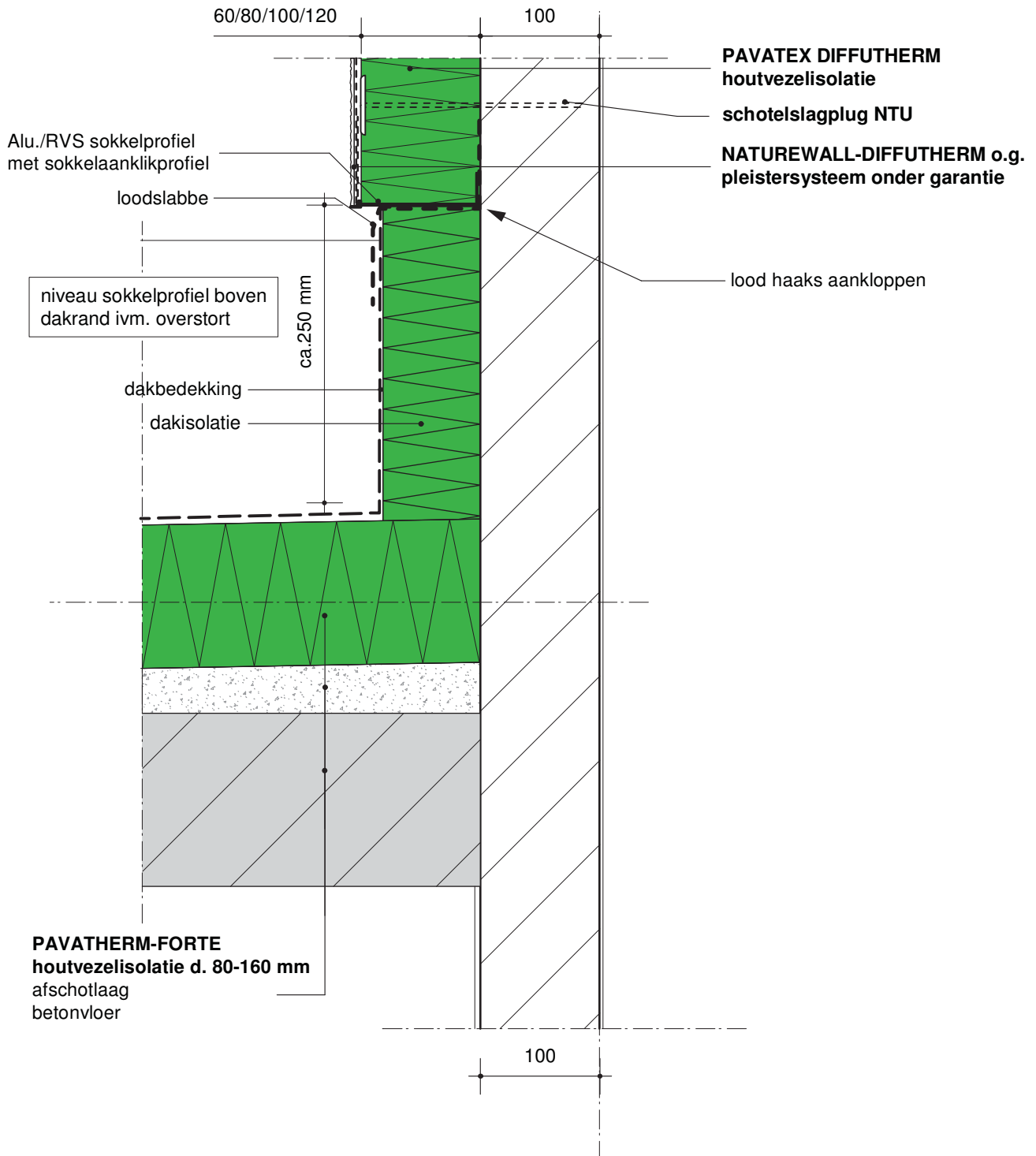
WAND

detail positie
draagstructuur
gevelbouw
variant
materiaal

plat dak-langsgewel-opgaande wand
metselwerk
metselwerk met stucafwerking
betonnen dakvloer, met opgaand metselwerk met DIFFUTHERM
PAVATEX DIFFUTHERM 60, 80, 100, 120 mm
dampopen, water- en winddicht houtvezelisolatiesysteem



450

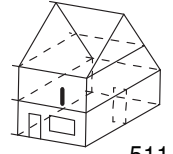


schaal 1:5

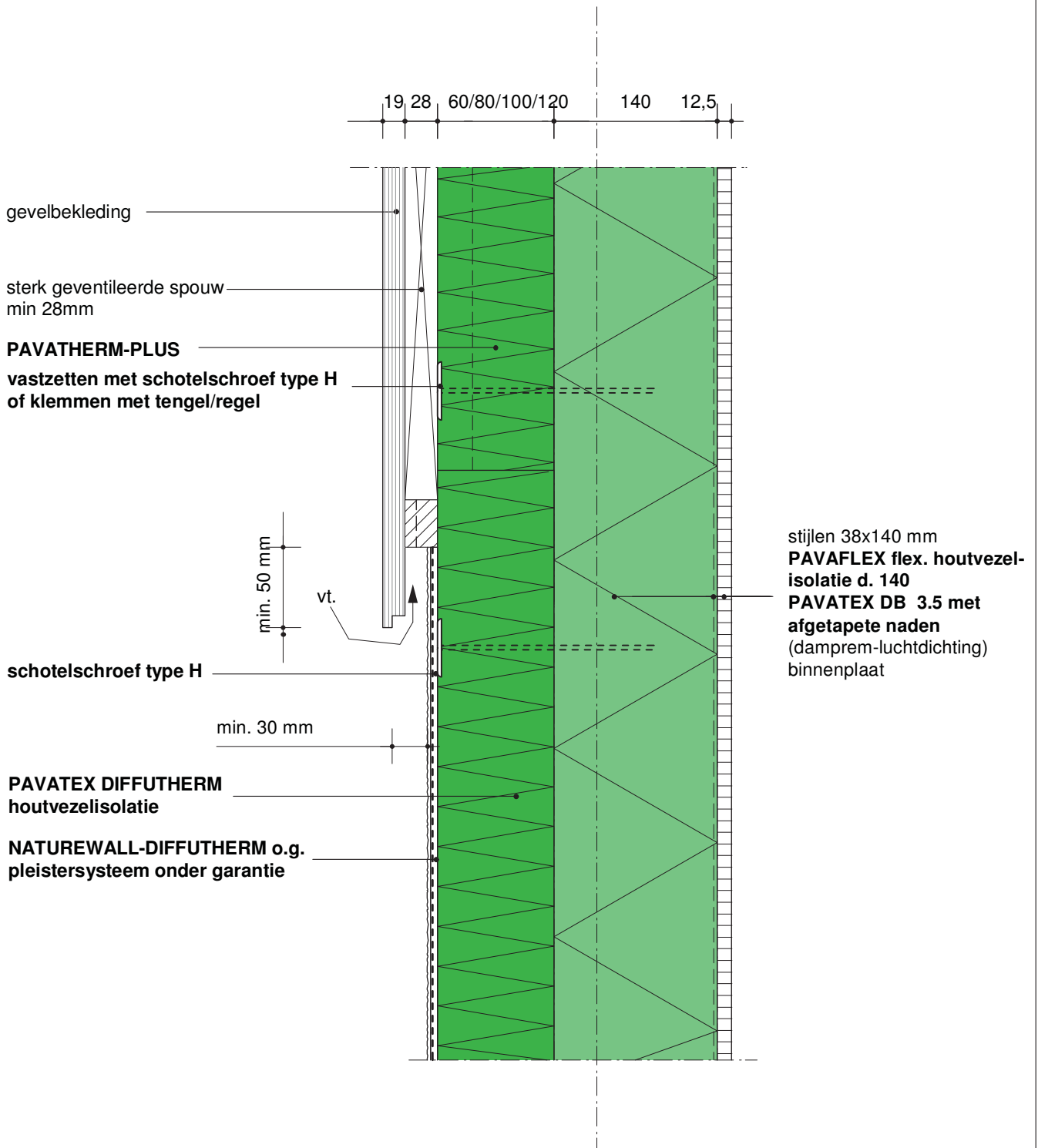
(dit blad vervangt alle voorgaande)

detail positie
draagstructuur
gevelopbouw
variant
materiaal

gevel overgang beplating - stucwerk
houtskeletbouw (HSB)
houten binnenblad met gevelbeplating en/of stucafwerking
PAVATHERM-PLUS en DIFFUTHERM
PAVATEX DIFFUTHERM 60, 80, 100, 120 mm
dampopen, water- en winddicht houtvezelisolatiesysteem



511



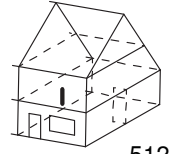
voor uitvoerings- en ontwerprichtlijnen zie ref. details houtskeletbouw, SBR

schaal 1:5

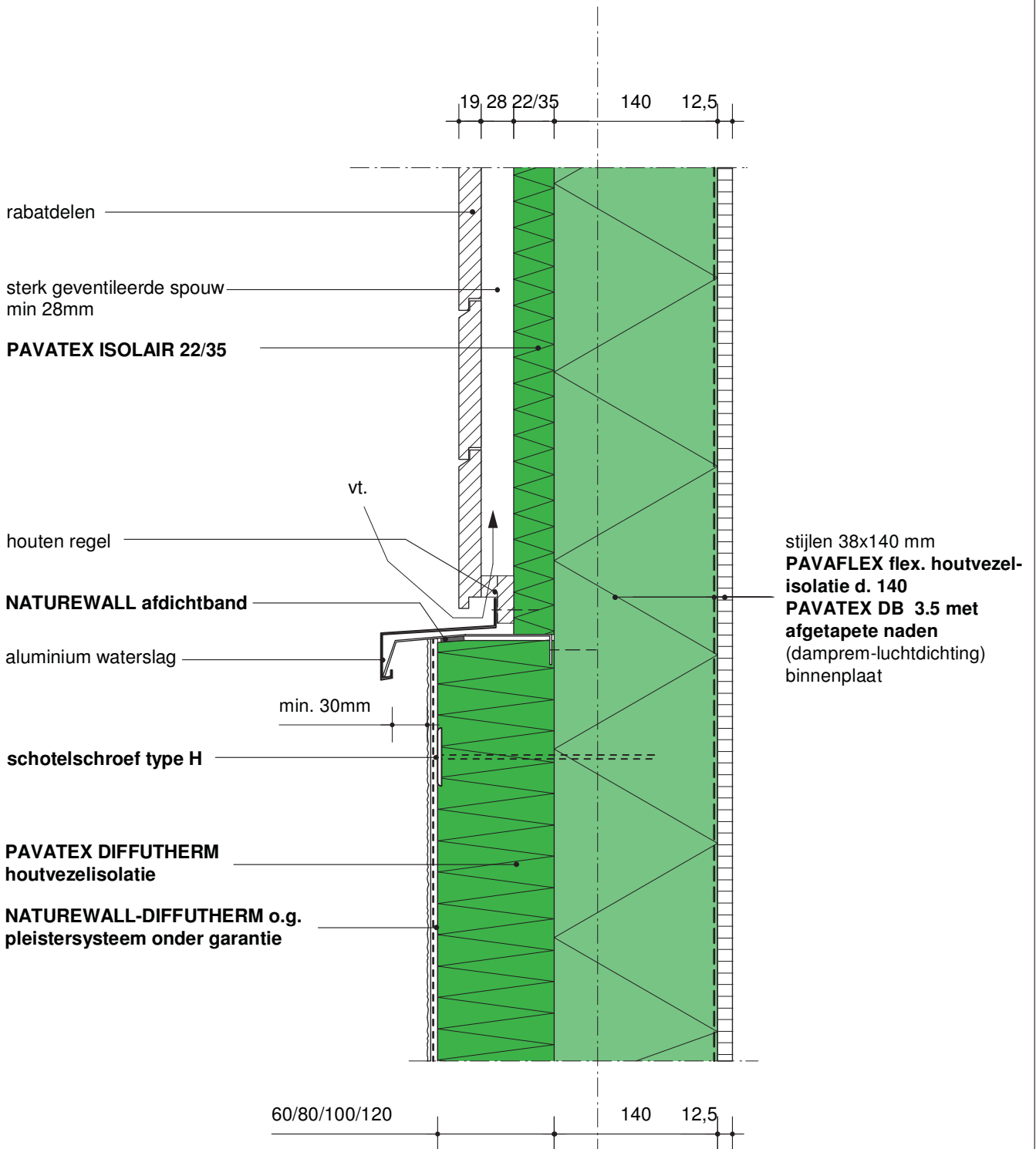
(dit blad vervangt alle voorgaande)

detail positie
draagstructuur
gevelbouw
variant
materiaal

gevel overgang beplating - stucwerk
houtskeletbouw (HSB)
houten binnenblad met gevelbeplating en/of stucafwerking
PAVATEX ISOLAIR en DIFFUTHERM
PAVATEX DIFFUTHERM 60, 80, 100, 120 mm
dampopen, water- en winddicht houtvezelisolatiesysteem



512



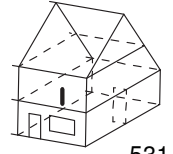
voor uitvoerings- en ontwerprichtlijnen zie ref. details houtskeletbouw, SBR

schaal 1:5

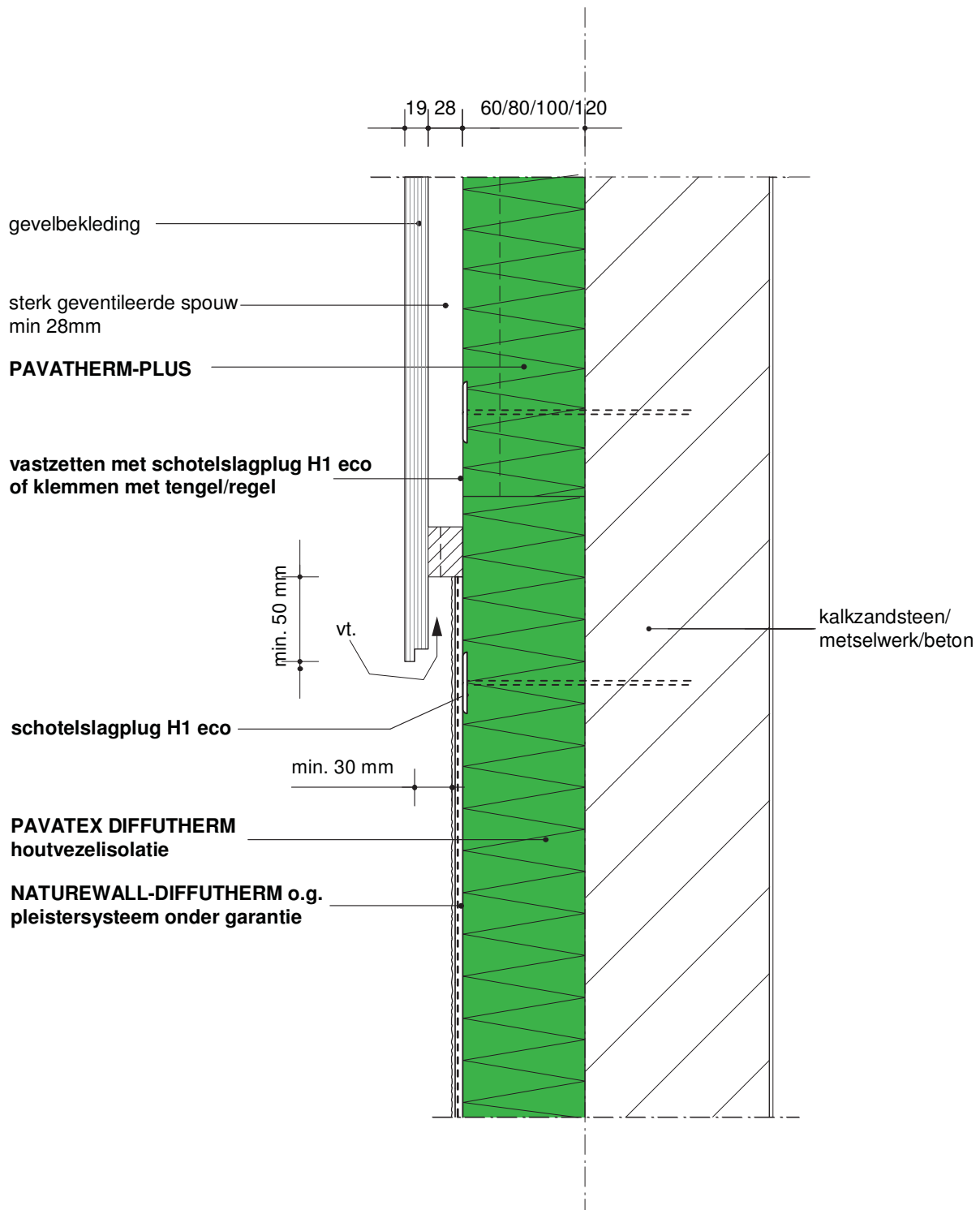
(dit blad vervangt alle voorgaande)

detail positie
draagstructuur
gevelbouw
variant
materiaal

gevel overgang beplating - stucwerk
kalkzandsteen/metselwerk/beton
buitengevelisolatiesysteem met stucafwerking
PAVATHERM-PLUS en DIFFUTHERM
PAVATEX DIFFUTHERM 60, 80, 100, 120 mm
dampopen, water- en winddicht houtvezelisolatiesysteem



531



schaal 1:5

(dit blad vervangt alle voorgaande)